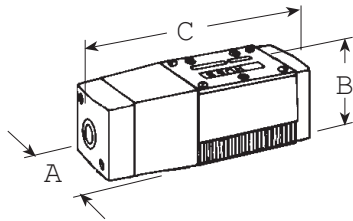
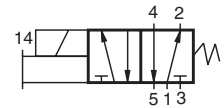


W70 - Metall. dichtende SCHIEBERVENTILE für ANSI-Grundplatten

5/2 - Wegeventile – Einzelmagnet - Direktbetätigung

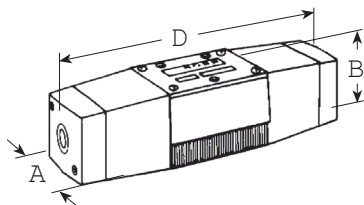


Anschluß-Bereich	k_v ø-Wert	Ventil-Bestell-Nr.*
G 1/4-3/8	0,9	W7016A2331
G 3/8-1/2	2,2	W7016A3331
G 3/8-3/4	3,7	W7016B4331

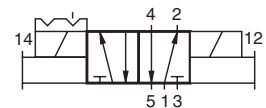


* Ohne Grundplatte; s.S. 18 - 19.

5/2 - Wegeventile – Doppelmagnet - Direktbetätigung

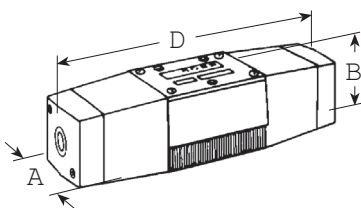


Anschluß-Bereich	k_v ø-Wert	Ventil-Bestell-Nr.*
G 1/4-3/8	0,9	W7016A2332
G 3/8-1/2	2,2	W7016A3332
G 3/8-3/4	3,7	W7016B4332



* Ohne Grundplatte; s. S. 18 - 19.

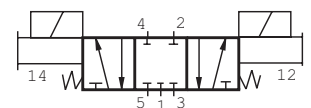
5/3 - Wegeventile – Doppelmagnet - Direktbetätigung - Geschlossene oder offene Mittelstellung



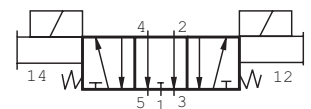
Anschluß-Bereich	k_v ø-Wert	Ventil-Bestellnummer*	
		Geschl. Mitt.	Offene Mitt.
G 1/4-3/8	0,9	W7017A2331	W7017A2332
G 3/8-1/2	2,2	W7017A3331	W7017A3332
G 3/8-3/4	3,7	W7017B4331	W7017B4332

* Ohne Grundplatte; s. S. 18 - 19.

Geschl. Mittelstellung



Offene Mittelstellung



ANMERKUNG

Beachten Sie bitte die **WICHTIGEN HINWEISE** auf Seite 35.

ABMESSUNGEN mm

Anschl.- Bereich	A	B	C	D
G 1/4-3/8	50	58	177	226
G 3/8-1/2	67	67	209	273
G 3/8-3/4	88	70	254	335

TECHNISCHE DATEN für alle Ventile auf dieser Seite.

Magnete: Wechselstrom, 100% ED (Dauerbetrieb).

Modelle G 1/4-3/8: Gleichstrom, 100% ED (Dauerbetrieb); Spannungen siehe Seite 3.

Leistungsaufnahme: Modelle G 1/4-3/8: 140 VA beim Anzug; 30 VA im Betrieb bei Wechselstrom; 20 W nominal bei Gleichstrom. *Alle anderen Modelle:* 380 VA beim Anzug; 58 VA im Betrieb bei Wechselstrom.

Anzeigeleuchte: Nur für Modelle G 1/4-3/8.

Umgebungstemperatur: 4°C bis 50°C.

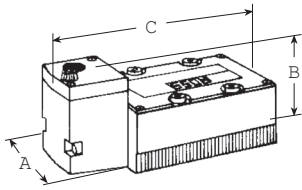
Medientemperatur: 4°C bis 80°C.

Durchflußmedium: Druckluft, gefiltert.

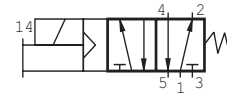
Betriebsdruckbereich: Vakuum bis 10 bar.

W70 - Metall. dichtende SCHIEBERVENTILE für ANSI-Grundplatten

5/2 - Wegeventile – Einzelmagnet - Vorsteuerung

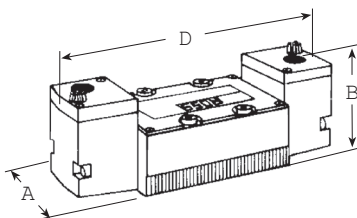


Anschluß-Bereich	k_v ø-Wert	Ventil-Bestell-Nr.*
G 1/4-3/8	0,9	W7076A2331
G 3/8-1/2	2,2	W7076A3331
G 3/8-3/4	3,7	W7076C4331
G 3/4-1-1/4	8,7	W7076C6331
G 1-1/4-1-1/2	19	W7076C8331

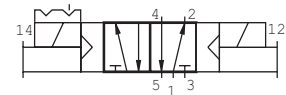


* Ohne Grundplatte; s. S. 18 - 19.

5/2 - Wegeventile – Doppelmagnet - Vorsteuerung

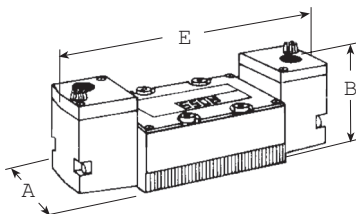


Anschluß-Bereich	k_v ø-Wert	Ventil-Bestell-Nr.*
G 1/4-3/8	0,9	W7076A2332
G 3/8-1/2	2,2	W7076A3332
G 3/8-3/4	3,7	W7076C4332
G 3/4-1-1/4	8,7	W7076C6332
G 1-1/4-1-1/2	19	W7076C8332



* Ohne Grundplatte; s. S. 18 - 19.

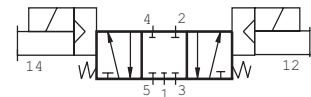
5/3 - Wegeventile – Doppelmagnet - Geschl./offene Mittelstellung



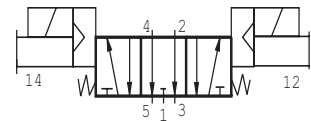
Anschluß-Bereich	k_v ø-Wert	Ventil-Bestellnummer *	
		Geschl. Mitt.	Offene Mitt.
G 1/4-3/8	0,9	W7077A2331	W7077A2332
G 3/8-1/2	2,2	W7077A3331	W7077A3332
G 3/8-3/4	3,7	W7077C4331	W7077C4332
G 3/4-1-1/4	8,7	W7077C6331	W7077C6332
G 1-1/4-1-1/2	19	W7077C8331	W7077C8332

* Ohne Grundplatte; s. S. 18 - 19.

Geschl. Mittelstellung



Offene Mittelstellung



ANMERKUNG

Beachten Sie bitte die
WICHTIGEN HINWEISE auf Seite 35.

ABMESSUNGEN mm

Anschl.-Bereich	A	B	C	D	E
G 1/4-3/8	50	59	162	194	194
G 3/8-1/2	67	67	209	273	273
G 3/8-3/4	88	101	212	249	249
G 3/4-1-1/4	99	101	249	286	307
G 1-1/4-1-1/2	142	104	381	417	417

TECHNISCHE DATEN für alle Ventile auf dieser Seite.

Magnete: Wechsel- oder Gleichstrom, 100% ED (Dauerbetrieb). Spannungen siehe Seite 3.

Leistungsaufnahme:

Modelle G 1/4-3/8: 10 VA beim Anzug; 9 VA im Betrieb bei Wechselstrom; 5 W nominal bei Gleichstrom.

Alle anderen Modelle: 87 VA beim Anzug; 30 VA im Betrieb bei Wechselstrom; 14 W nominal bei Gleichstrom.

Anzeigeleuchte: Nur für Modelle mit $k_v = 3,7; 8,7$ und 19.

Umgebungstemperatur: 4°C bis 50°C.

Medientemperatur: 4°C bis 80°C.

Durchflußmedium: Druckluft, gefiltert.

Betriebsdruckbereich: Vakuum bis 10 bar.

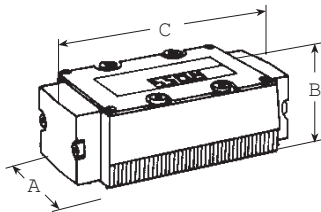
Steuerdruck:

Modell G 1/4-3/8 und G 1-1/4-1-1/2: mindestens 2 bar.

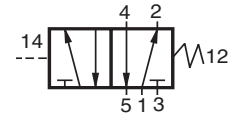
Alle anderen Modelle: mindestens 1 bar.

W70 - Metall. dichtende SCHIEBERVENTILE für ANSI-Grundplatten

5/2 - Wegeventile – Pneumatische Betätigung - Federrückholung

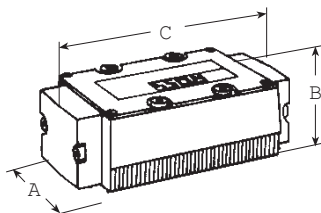


Anschluß-Bereich	k_v ø-Wert	Ventil-Bestell-Nr. *
G 1/4-3/8	0,9	W7056A2331
G 3/8-1/2	2,2	W7056A3331
G 3/8-3/4	3,7	W7056A4331
G 3/4-1-1/4	8,7	W7056A6331
G 1-1/4-1-1/2	19	W7056A8331

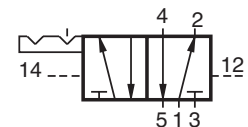


* Ohne Grundplatte; s. S. 18 - 19.

5/2 - Wegeventile – Pneumatische Betätigung - Impulsschaltung

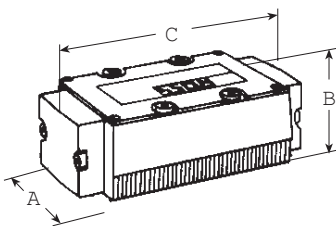


Anschluß-Bereich	k_v ø-Wert	Ventil-Bestell-Nr. *
G 1/4-3/8	0,9	W7056A2332
G 3/8-1/2	2,2	W7056A3332
G 3/8-3/4	3,7	W7056A4332
G 3/4-1-1/4	8,7	W7056A6332
G 1-1/4-1-1/2	19	W7056A8332



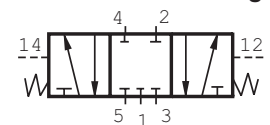
* Ohne Grundplatte; s. S. 18 - 19.

5/3 - Wegeventile – Pneumatische Betätigung - Geschlossene oder offene Mittelstellung

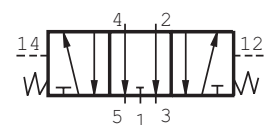


Anschluß-Bereich	k_v ø-Wert	Ventil-Bestellnummer *	
		Geschl. Mitt.	Offene Mitt.
G 1/4-3/8	0,9	W7057A2331	W7057A2332
G 3/8-1/2	2,2	W7057A3331	W7057A3332
G 3/8-3/4	3,7	W7057A4331	W7057A4332
G 3/4-1-1/4	8,7	W7057A6331	W7057A6332
G 1-1/4-1-1/2	19	W7057A8331	W7057A8332

Geschl. Mittelstellung



Offene Mittelstellung



* Ohne Grundplatte; s. S. 18 - 19.

ANMERKUNG

Beachten Sie bitte die **WICHTIGEN HINWEISE** auf Seite 35.

ABMESSUNGEN mm

Anschl.-Bereich	A	B	C
G 1/4-3/8	50	58	128
G 3/8-1/2	66	64	145
G 3/8-3/4	88	70	174
G 3/4-1-1/4	99	68	211
G 1-1/4-1-1/2	142	76	342

TECHNISCHE DATEN

für alle Ventile auf dieser Seite.

Umgebungs-/Medientemperatur: 4°C bis 80°C.

Durchflußmedium: Druckluft, gefiltert.

Betriebsdruckbereich: Vakuum bis 10 bar.

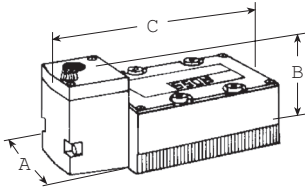
Mindeststeuerdruck:

Modelle G 1/4-3/8 und G 1-1/4-1-1/2: 2 bar.

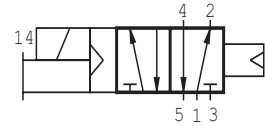
Alle anderen Modelle: 1 bar.

W74 - SITZVENTILE für ANSI-Grundplatten

5/2-Wegeventile – Einzelmagnet - Vorsteuerung

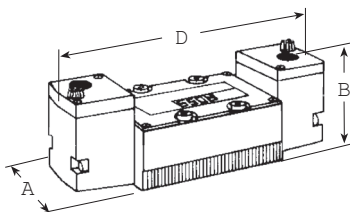


Anschluß-Bereich	k _v ø-Wert	Ventil-Bestellnummer *	
		Standardtemp.	Hochtemp.
G 1/4–3/8	0,8	W7476A2331	W7476A2336
G 3/8–1/2	1,7	W7476A3331	W7476A3336
G 3/8–3/4	3,7	W7476B4331	W7476B4336
G 3/4–1-1/4	9,6	W7476A6331	W7476A6336
G 1-1/4–1-1/2	19	W7476A8331	W7476A8336

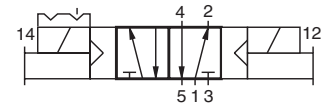


* Ohne Grundplatte; s. S. 18-19.

5/2-Wegeventile – Doppelmagnet - Vorsteuerung



Anschluß-Bereich	k _v ø-Wert	Ventil-Bestellnummer *	
		Standardtemp.	Hochtemp.
G 1/4–3/8	0,8	W7476A2332	W7476A2337
G 3/8–1/2	1,7	W7476A3332	W7476A3337
G 3/8–3/4	3,7	W7476B4332	W7476B4337
G 3/4–1-1/4	9,6	W7476A6332	W7476A6337
G 1-1/4–1-1/2	19	W7476A8332	W7476A8337



* Ohne Grundplatte; s. S. 18-19.

ANMERKUNG

Beachten Sie bitte die **WICHTIGEN HINWEISE** auf Seite 35.

ABMESSUNGEN mm

Anschl.-Bereich	A	B	C	D
G 1/4–3/8	50	59	164	194
G 3/8–1/2	67	91	185	224
G 3/8–3/4	88	101	212	249
G 3/4–1-1/4	99	101	249	286
G 1-1/4–1-1/2	142	104	381	417

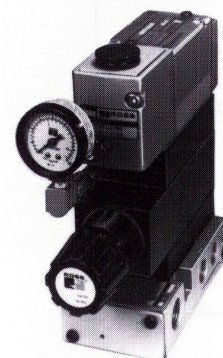
für alle Ventile auf dieser Seite.
Wechsel- oder Gleichstrom. Spannungen s. S. 3.

Modelle G 1/4 - G 3/8: 10 VA max. beim Anzug; 9 VA max. im Betrieb bei Wechselstrom; 5 Watt nominal bei Gleichstrom.
Alle anderen Modelle: 87 VA max. beim Anzug; 30 VA max. im Betrieb bei Wechselstrom; 14 Watt nominal bei Gleichstrom.
Nur für Modelle W7476B4331 bis B8336.
4°C bis 50°C (Hochtemperaturlösung bis 80°C).
4°C bis 80°C (Hochtemperaturlösung bis 105°C).
Druckluft, gefiltert.
2 bis 10 bar.

DRUCKREGLER-ZWISCHENPLATTE

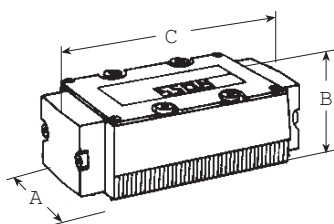
Eine als Zwischenplatte konzipierte Druckregler-Einheit kann zwischen Ventil und Grundplatte montiert werden. Sie wird benötigt, wenn der Arbeitsdruck des Ventils geringer sein muß als der Systemdruck. Die Einheit verfügt über einen Druckregelbereich von 0,3 bis 8,5 bar. Der Einlaßdruck darf 10 bar nicht überschreiten. Ein Manometer ist im Lieferumfang enthalten.

	Einfach-Regler	Doppel-Regler
G 1/4–3/8:	622C91	623C91
G 3/8–1/2:	626C91	627C91
G 3/8–3/4:	632C91	633C91

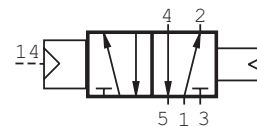


W74 - SITZVENTILE für ANSI-Grundplatten

5/2-Wegeventile – Pneumatische Betätigung - Luftrückholung

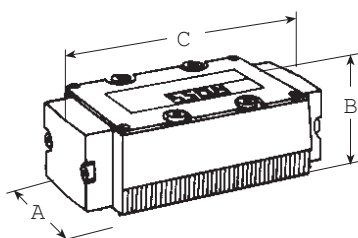


Anschluß-Bereich	k _v ø-Wert	Ventil-Bestellnummer *	
		Standardtemp.	Hochtemp.
G 1/4–3/8	0,8	W7456A2331	W7456A2336
G 3/8–1/2	1,7	W7456A3331	W7456A3336
G 3/8–3/4	3,7	W7456B4331	W7456B4336
G 3/4–1-1/4	9,6	W7456A6331	W7456A6336
G 1-1/4–1-1/2	19	W7456A8331	W7456A8336

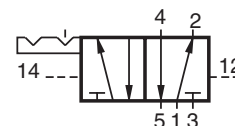


* Ohne Grundplatte; s. S. 18-19.

5/2-Wegeventile – Pneumatische Betätigung - Impulsschaltung



Anschluß-Bereich	k _v ø-Wert	Ventil-Bestellnummer *	
		Standardtemp.	Hochtemp.
G 1/4–3/8	0,8	W7456A2332	W7456A2337
G 3/8–1/2	1,7	W7456A3332	W7456A3337
G 3/8–3/4	3,7	W7456B4332	W7456B4337
G 3/4–1-1/4	9,6	W7456A6332	W7456A6337
G 1-1/4–1-1/2	19	W7456A8332	W7456A8337



* Ohne Grundplatte; s. S. 18-19.

ANMERKUNG

Beachten Sie bitte die **WICHTIGEN HINWEISE** auf Seite 35.

ABMESSUNGEN mm

Anschl.-Bereich	A	B	C
G 1/4–3/8	50	58	128
G 3/8–1/2	66	64	145
G 3/8–3/4	88	70	174
G 3/4–1-1/4	99	68	211
G 1-1/4–1-1/2	142	76	342

TECHNISCHE DATEN

für alle Ventile auf dieser Seite.

Umgebungs-/Medientemperatur: 4°C bis 80°C
(Hochtemperaturlösung bis 150°C).

Durchflußmedium: Druckluft, gefiltert.

Betriebsdruck/Mindeststeuerdruck: 2 bis 10 bar.

BAUSÄTZE FÜR HANDNOTBETÄTIGUNG

Flache Handnotbetätiger aus einem abriebfesten Elastomer gehören zur Standardausrüstung der Magnetventile. Für die Modelle W7076, W7077 und W7476, deren Bestellnummern auf ...3331 bis ...8337 enden, stehen auch Metall-Handnotbetätiger zur Verfügung.

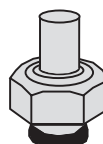
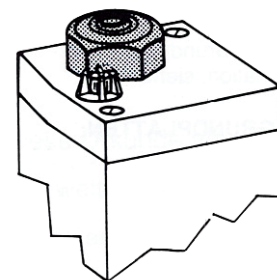
Die Betätiger sind mit Metallknopf und Federrückholung ausgerüstet. Die einrastende Ausführung kann durch Drehen des Knopfes mit einem Schraubenzieher eingerastet werden.

Die Bestellnummern für die einzelnen Bausätze finden Sie nebenstehend:

FLACHER DRUCKKNOPF

Rastende
Ausführung **Bausatz 792K87**

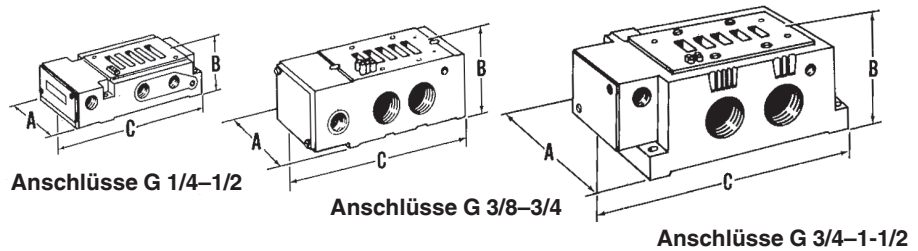
Nicht-rastende
Ausführung **Bausatz 790K87**



VERLÄNGERTER DRUCKKNOPF
Nicht-rastende Ausführung
Bausatz 791K87

ANSI-Einzelgrundplatten

Die Arbeitsporten der in unserer Tabelle aufgeführten Einzelgrundplatten sind mit Innengewinde nach ISO 228/1 ausgestattet. Elektrische Anschlußgewinde der Grundplatte: G 1/2 mit Adapter auf PG 13.5. Andere Gewindearten finden Sie auf Seite 35.

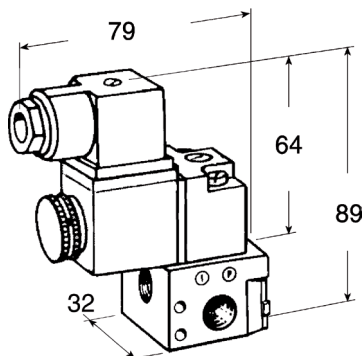


ANSI-EINZELGRUNDPLATTEN

Typ	Rohr-anschluß	k _v -Wert	Anzeigeleuchte			Abmessungen mm		
			keine	eine	zwei	A	B	C
Seitliche Anschlüsse	G 1/4	0,8–0,9	W500B91	W525K91	W526K91	72	37	157
	G 3/8		W501B91	W527K91	W528K91			
	G 3/8	1,7–2,2	W474K91	W482K91	W484K91	91	41	180
	G 1/2		W475K91	W483K91	W485K91			
	G 3/8	3,7	W361B91	–	–	86	67	183
	G 1/2		W362B91	–	–			
	G 3/4		W363B91	–	–			
	G 3/4	8,7–9,6	W364B91	–	–	130	96	266
	G 1		W365B91	–	–			
	G 1-1/4		W366B91	–	–			
G 1-1/4	19	W367B91	–	–	169	94	314	
G 1-1/2		W368B91	–	–				
Seitliche und bodenseitige Anschlüsse	G 1/4	0,8–0,9	W499B91	W529K91	W530K91	72	37	157
	G 3/8	1,7–2,2	W476K91	W477K91	W486K91	91	41	180
	G 3/8	3,7	W369B91	–	–	86	67	183
	G 1/2		W370B91	–	–			
	G 3/4		W371B91	–	–			
Bodenseitige Anschlüsse	G 3/4	8,7–9,6	W372B91	–	–	130	96	266
	G 1		W373B91	–	–			
	G 1-1/4		W374B91	–	–			
	G 1-1/4	19	W375B91	–	–	169	94	314
	G 1-1/2		W376B91	–	–			

3/2-Wege-Kleinventile für Grundplattenmontage

Das Ventil ist mit Elektrostecker und auf Grundplatte montiert dargestellt. Bestell-Information über Elektrostecker, siehe Seite 10. Grundplatteninformation, siehe unten.



GRUNDPLATTEN:
G 1/8.

Andere Gewindearten finden Sie auf Seite 35.

Einzelgrundplatte..... **D516B91**
Reihenanschlußplatte..... **D535K91**

VENTIL-BESTELLNUMMERN

Rastender Handnotbetätiger..... **W1413A1408**
Nicht-rastender Handnotbetätiger..... **W1413A1409**



TECHNISCHE DATEN

k_v: 0,9

Magnete: Wechsel- oder Gleichstrom.

Spannungen siehe Seite 3.

Leistungsaufnahme: 8 VA max. beim Anzug, 6 VA max. im Betrieb bei 50 oder 60 Hz; 6 W nominal bei Gleichstrom.

Umgebungstemperatur: –15°C bis 50°C.

Medientemperatur: –15°C bis 80°C.

Bei Temperaturen unter 4°C muß die Luft frei von Feuchtigkeit sein, damit Eisbildung vermieden wird.

Durchflußmedium: Druckluft, gefiltert.

Betriebsdruckbereich: 1 bis 10 bar.

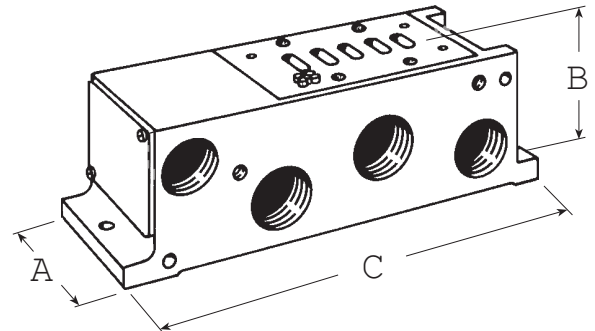
ANSI-Reihenanschlußplatten

Die Arbeitsporten der in unserer Tabelle aufgeführten Reihenanschlußplatten sind mit Innengewinde nach ISO 288/1 ausgestattet. Elektrische Anschlußgewinde: G 1-1/4 mit Adapter auf PG 36. Hinweise auf andere verfügbare Gewindearten finden Sie auf Seite 35.

Montage-Schrauben und Dichtungen für Reihenanschluß werden zusammen mit der Anschlußplatte geliefert.

Anzeigeleuchte: Anzeigeleuchten sind für die kleineren Ausführungen unserer Reihenanschlußplatten verfügbar (siehe Tabelle). Diese Leuchten sind jeweils im Deckel des Elektroanschlußkastens untergebracht.

Hinweis: Bei den kleineren Reihenanschlußplatten [bis G 1/2 ($k_v=2,2$)] für pneumatisch- und magnetbetätigte Ventile ist die Lage der Arbeitsporten jeweils unterschiedlich; deshalb sind beide Reihenanschlußplatten-Typen nicht in der gleichen Batterie montierbar. Wenn beide Ventilarten in der gleichen Batterie eingesetzt werden müssen, bitte unbedingt nur Reihenanschlußplatten für magnetbetätigte Ventile verwenden.



Typische Reihenanschlußplatte

ANSI-REIHENANSCHLUSSPLATTEN

Typ	Rohr- anschluß	k_v σ -Wert	Anzeigeleuchte			Abmessungen mm		
			keine	eine	zwei	A	B	C
Für magnet- betätigte Ventile	G 1/4	0,8 - 0,9	W502B91	W531K91	W532K91	57,4	58	201
	G 3/8		W503B91	W533K91	W534K91			
	G 3/8	1,7 - 2,2	W472K91	W478K91	W480K91	71,1	68	216
	G 1/2		W473K91	W479K91	W481K91			
	G 3/8	3,7	W377B91	—	—	90	94	240
	G 1/2		W378B91	—	—			
	G 3/4		W379B91	—	—			
	G 3/4	8,7 - 9,6	W380B91	—	—	108	103	339
	G 1		W381B91	—	—			
	G 1-1/4		W382B91	—	—			
Für pneumatisch betätigte Ventile	G 1/4	0,8 - 0,9	W359B91	—	—	57,4	58	159
	G 3/8		W360B91	—	—			
	G 3/8	1,7 - 2,2	W468B91	—	—	71,1	68	178
	G 1/2		W469B91	—	—			
	G 3/8	3,7	W383B91	—	—	90	94	240
	G 1/2		W384B91	—	—			
	G 3/4		W385B91	—	—			
	G 3/4	8,7 - 9,6	W386B91	—	—	108	103	339
	G 1		W387B91	—	—			
	G 1-1/4		W388B91	—	—			

ANMERKUNG

Beachten Sie bitte die **WICHTIGEN HINWEISE** auf Seite 35.

VORMONTIERTE REIHENANSCHLUSSPLATTEN

Ventile und Reihenanschlußplatten können exakt nach Ihren Vorgaben vormontiert geliefert werden. Diese Einheiten könnten dann als fertige Baugruppen in Ihre Anlage integriert werden. ROSS EUROPA oder Ihr ROSS-Verkaufsbüro sagen Ihnen gern mehr zu diesem Service.