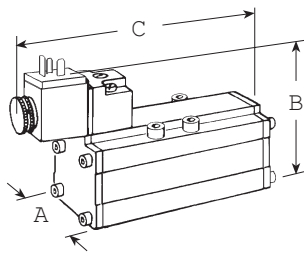
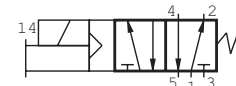


W60 - Metall. dichtende SCHIEBERVENTILE für ISO-Grundplatten

5/2 - Wegeventile – Einzelmagnet - Vorsteuerung

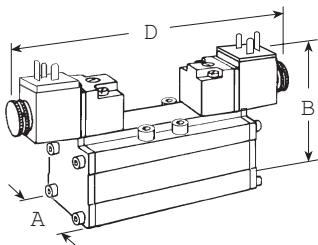


ISO-Größe	k_v ø-Wert	Handnot- betätiger	Ventil- Bestell-Nr.*
1	0,7	nicht-rastend rastend	W6076B2401 W6076B2411
2	1,7	nicht-rastend rastend	W6076B3401 W6076B3411
3	3,3	nicht-rastend rastend	W6076B4401 W6076B4411
4	3,6	nicht-rastend rastend	W6076B5401 W6076B5411

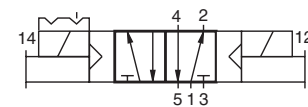


* Ohne Grundplatte und Elektrostecker.
Grundplatten s.S. 11 - 12; Elektrostecker s.S. 10.

5/2 - Wegeventile – Doppelmagnet - Vorsteuerung

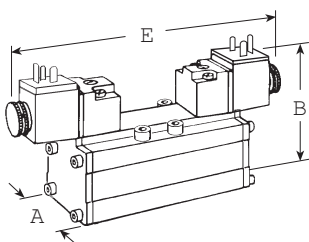


ISO-Größe	k_v ø-Wert	Handnot- betätiger	Ventil- Bestell-Nr.*
1	0,7	nicht-rastend rastend	W6076B2407 W6076B2417
2	1,7	nicht-rastend rastend	W6076B3407 W6076B3417
3	3,3	nicht-rastend rastend	W6076B4407 W6076B4417
4	3,6	nicht-rastend rastend	W6076B5407 W6076B5417



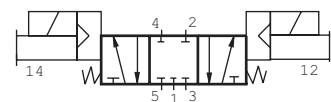
* Ohne Grundplatte und Elektrostecker.
Grundplatten s.S. 11 - 12; Elektrostecker s.S. 10.

5/3 - Wegeventile – Doppelmagnet - Geschl./offene Mittelstellung

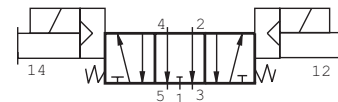


ISO-Größe	k_v ø-Wert	Handnot- betätiger	Ventil-Bestellnummer*	
			Geschl. Mitt.	Offene Mitt.
1	0,7	nicht-rastend rastend	W6077B2401 W6077B2411	W6077B2407 W6077B2417
2	1,7	nicht-rastend rastend	W6077B3401 W6077B3411	W6077B3407 W6077B3417
3	3,3	nicht-rastend rastend	W6077B4401 W6077B4411	W6077B4407 W6077B4417
4	3,6	nicht-rastend rastend	W6077B5401 W6077B5411	W6077B5407 W6077B5417

Geschl. Mittelstellung



Offene Mittelstellung



* Ohne Grundplatte und Elektrostecker.
Grundplatten s.S. 11 - 12; Elektrostecker s.S. 10.

ANMERKUNG

Beachten Sie bitte die
WICHTIGEN HINWEISE auf Seite 35.

ABMESSUNGEN mm

ISO	A	B	C	D	E
1	42	82	137	175	170
2	53	90	160	192	195
3	65	94	160	172	172
4	76	94	175	190	190

TECHNISCHE DATEN

für alle Ventile auf dieser Seite.

Magnete: ausgelegt für 100% ED (Dauerbetrieb).

Spannungen siehe Seite 3.

Leistungsaufnahme: 10,9 VA beim Anzug; 8,5 VA im Betrieb bei 50 oder 60 Hz; 6 W nominal bei Gleichstrom.

Umgebungstemperatur: 4°C bis 50°C.

Medientemperatur: 4°C bis 80°C.

Durchflußmedium: Druckluft, gefiltert.

Betriebsdruckbereich:

Vakuum bis 10 bar (bis 16 bar auf Anfrage).

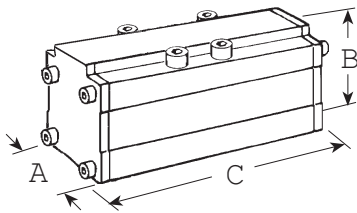
Mindeststeuerdruck:

Größe 1: 2 bar

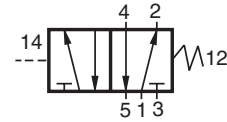
Größen 2, 3, und 4: 1 bar

W60 - Metall.dichtende SCHIEBERVENTILE für ISO-Grundplatten

5/2 - Wegeventile – Pneumatische Betätigung - Federrückholung

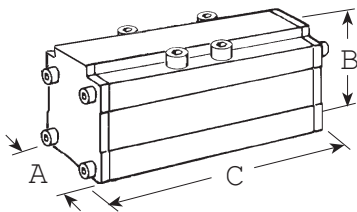


ISO-Größe	k_v ø-Wert	Ventil-Bestell-Nr.*
1	0,7	W6056B2411
2	1,7	W6056B3411
3	3,3	W6056B4411
4	3,6	W6056B5411

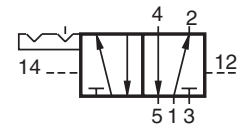


* Ohne Grundplatte; s.S. 11 - 12.

5/2 - Wegeventile – Pneumatische Betätigung - Impulsschaltung

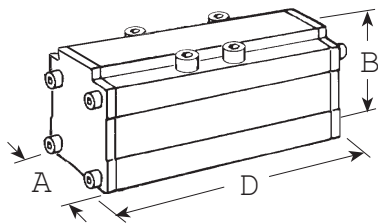


ISO-Größe	k_v ø-Wert	Ventil-Bestell-Nr.*
1	0,7	W6056B2417
2	1,7	W6056B3417
3	3,3	W6056B4417
4	3,6	W6056B5417



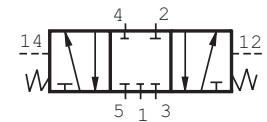
* Ohne Grundplatte; s.S. 11 - 12

5/3 - Wegeventile – Pneumatische Betätigung - Geschlossene oder offene Mittelstellung

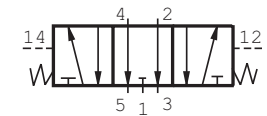


ISO-Größe	k_v ø-Wert	Ventil-Bestellnummer*	
		Geschl. Mitt.	Offene Mitt.
1	0,7	W6057B2411	W6057B2417
2	1,7	W6057B3411	W6057B3417
3	3,3	W6057B4411	W6057B4417
4	3,6	W6057B5411	W6057B5417

Geschl. Mittelstellung



Offene Mittelstellung



* Ohne Grundplatte; s.S. 11 - 12.

ANMERKUNG

Beachten Sie bitte die
WICHTIGEN HINWEISE auf Seite 35.

ABMESSUNGEN mm

ISO	A	B	C	D
1	42	47	105	107
2	53	54	126	135
3	65	59	152	158
4	76	59	160	160

TECHNISCHE DATEN

für alle Ventile auf dieser Seite.

Umgebungstemperatur: 4°C bis 80°C.

Medientemperatur: 4°C bis 80°C.

Durchflußmedium: Druckluft, gefiltert.

Betriebsdruckbereich:

Vakuum bis 10 bar (bis 16 bar auf Anfrage).

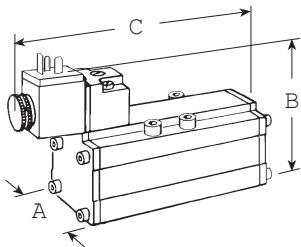
Mindeststeuerdruck:

Größe 1: 2 bar

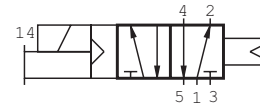
Größen 2, 3, und 4: 1 bar

W63 - Weich dichtende SCHIEBERVENTILE für ISO-Grundplatten

5/2 - Wegeventile – Einzelmagnet - Vorsteuerung

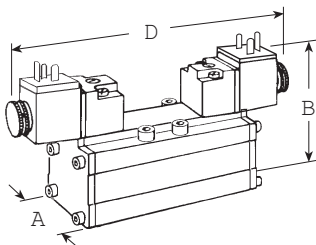


ISO-Größe	k_v σ -Wert	Handnot- betätiger	Ventil- Bestell-Nr.*
1	0,7	nicht-rastend rastend	W6376S2401 W6376S2411
2	1,7	nicht-rastend rastend	W6376S3401 W6376S3411
3	3,3	nicht-rastend rastend	W6376S4401 W6376S4411

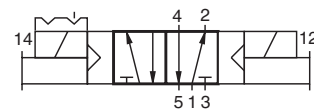


* Ohne Grundplatte und Elektrostecker.
Grundplatten s.S. 11 - 12; Elektrostecker s.S. 10.

5/2 - Wegeventile – Doppelmagnet - Vorsteuerung

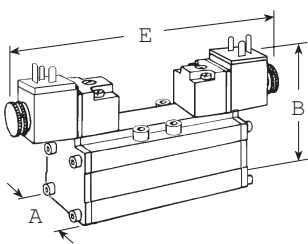


ISO-Größe	k_v σ -Wert	Handnot- betätiger	Ventil- Bestell-Nr.*
1	0,7	nicht-rastend rastend	W6376S2407 W6376S2417
2	1,7	nicht-rastend rastend	W6376S3407 W6376S3417
3	3,3	nicht-rastend rastend	W6376S4407 W6376S4417



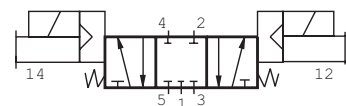
* Ohne Grundplatte und Elektrostecker.
Grundplatten s.S. 11 - 12; Elektrostecker s.S. 10.

5/3 - Wegeventile – Doppelmagnet - Geschl./offene Mittelstellung

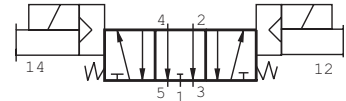


ISO-Größe	k_v σ -Wert	Handnot- betätiger	Ventil-Bestellnummer*	
			Geschl. Mitt.	Offene Mitt.
1	0,7	nicht-rastend rastend	W6377S2401	W6377S2407
			W6377S2411	W6377S2417
2	1,7	nicht-rastend rastend	W6377S3401	W6377S3407
			W6377S3411	W6377S3417
3	3,3	nicht-rastend rastend	W6377S4401	W6377S4407
			W6377S4411	W6377S4417

Geschl. Mittelstellung



Offene Mittelstellung



* Ohne Grundplatte und Elektrostecker.
Grundplatten s.S. 11 -12; Elektrostecker s.S. 10.

ANMERKUNG
Beachten Sie bitte die
WICHTIGEN HINWEISE auf Seite 35.

ABMESSUNGEN mm

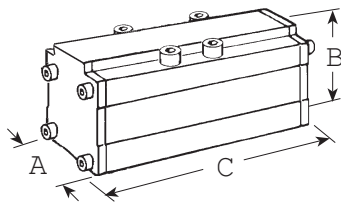
ISO	A	B	C	D	E
1	42	82	134	173	173
2	53	90	159	179	187
3	65	94	160	150	203

TECHNISCHE DATEN

für alle Ventile auf dieser Seite.
Magnete: ausgelegt für 100% ED (Dauerbetrieb).
 Spannungen siehe Seite 3.
Leistungsaufnahme: 10,9 VA beim Anzug; 8,5 VA im Betrieb bei 50 oder 60 Hz; 6 W nominal bei Gleichstrom.
Umgebungstemperatur: 4°C bis 50°C.
Medientemperatur: 4°C bis 80°C.
Durchflußmedium: Druckluft, gefiltert.
Betriebsdruckbereich:
 Vakuum bis 16 bar.
Mindeststeuerdruck:
 Größe 1: 2 bar
 Größen 2 und 3: 1 bar

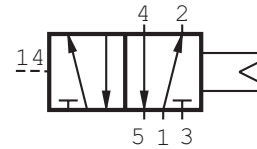
W63 - Weich dichtende SCHIEBERVENTILE für ISO-Grundplatten

5/2 - Wegeventile – Pneumatische Betätigung - Luftrückholung

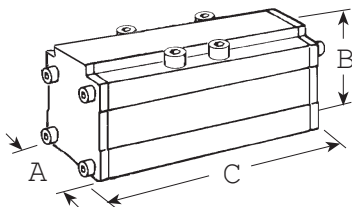


ISO-Größe	k_v ø-Wert	Ventil-Bestell-Nr.*
1	0,7	W6356S2411
2	1,7	W6356S3411
3	3,3	W6356S4411

* Ohne Grundplatte; s.S. 11 - 12.

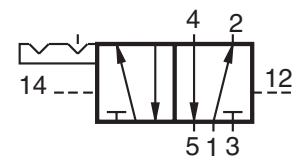


5/2 - Wegeventile – Pneumatische Betätigung - Impulsschaltung

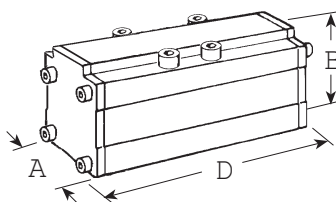


ISO Größe	k_v ø-Wert	Ventil-Bestell-Nr.*
1	0,7	W6356S2417
2	1,7	W6356S3417
3	3,3	W6356S4417

* Ohne Grundplatte; s.S. 11 - 12.



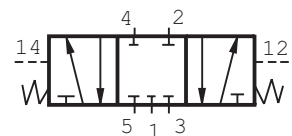
5/3 - Wegeventile – Pneumatische Betätigung - Geschlossene oder offene Mittelstellung



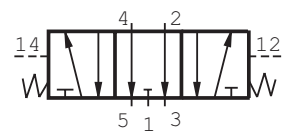
ISO Größe	k_v ø-Wert	Ventil-Bestellnummer*	
		Geschl. Mitt.	Offene Mitt.
1	0,7	W6357S2411	W6357S2417
2	1,7	W6357S3411	W6357S3417
3	3,3	W6357S4411	W6357S4417

* Ohne Grundplatte; s.S. 11 - 12

Geschl. Mittelstellung



Offene Mittelstellung



ANMERKUNG

Beachten Sie bitte die **WICHTIGEN HINWEISE** auf Seite 35

ABMESSUNGEN mm

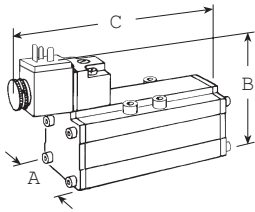
ISO	A	B	C	D
1	42	47	108	107
2	53	54	134	187
3	65	59	160	203

TECHNISCHE DATEN

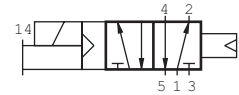
für alle Ventile auf dieser Seite.
Umgebungstemperatur: 4°C bis 80°C.
Medientemperatur: 4°C bis 80°C.
Durchflußmedium: Druckluft, gefiltert.
Betriebsdruckbereich:
 Vakuum bis 16 bar.
Mindeststeuerdruck:
 Größe 1: 2 bar
 Größen 2 und 3: 1 bar

W64 - SITZVENTILE für ISO-Grundplatten

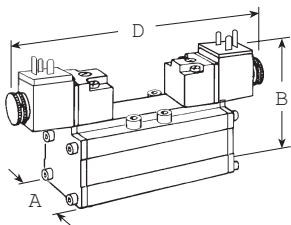
5/2 - Wegeventile – Einzelmagnet - Vorsteuerung



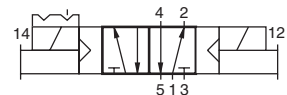
ISO Größe	k _v α-Wert	Handnotbetätiger	Ventil-Bestellnummer*	
			Standardtemp.	Hochtemp.
1		nicht-rastend	W6476B2401	W6476B2402
		rastend	W6476B2411	W6476B2412
2		nicht-rastend	W6476B3401	W6476B3402
		rastend	W6476B3411	W6476B3412
3		nicht-rastend	W6476B4401	W6476B4402
		rastend	W6476B4411	W6476B4412



5/2 - Wegeventile – Doppelmagnet - Vorsteuerung



ISO Größe	k _v α-Wert	Handnotbetätiger	Ventil-Bestellnummer*	
			Standardtemp.	Hochtemp.
1	0,9	nicht-rastend	W6476B2407	W6476B2408
		rastend	W6476B2417	W6476B2418
2	1,7	nicht-rastend	W6476B3407	W6476B3408
		rastend	W6476B3417	W6476B3418
3	3,5	nicht-rastend	W6476B4407	W6476B4408
		rastend	W6476B4417	W6476B4418



* Ohne Grundplatte und Elektrostecker.
Grundplatten s.S. 11 - 12; Elektrostecker s.S. 10

ANMERKUNG

Beachten Sie bitte die **WICHTIGEN HINWEISE** auf Seite 35.

ABMESSUNGEN mm

ISO	A	B	C	D
1	42	82	137	175
2	53	90	160	192
3	65	94	160	172

TECHNISCHE DATEN

für alle Ventile auf dieser Seite.

Magnete: Ausgelegt für 100% ED (Dauerbetrieb).
Spannungen siehe Seite 3.

Leistungsaufnahme: 10,9 VA beim Anzug;

8,5 VA im Betrieb bei 50 oder 60 Hz; 6 W nominal bei Gleichstrom.

Umgebungstemperatur: 4°C bis 50°C (Hochtemperatursausführung bis 80°C).

Medientemperatur: 4°C bis 80°C (Hochtemperatursausführung bis 105°C).

Durchflußmedium: Druckluft, gefiltert.

Steuer-/Betriebsdruckbereich: 2 bis 10 bar.

ELEKTROSTECKER für ISO-VENTILE

(gemäß DIN 43650 A, Schutzart: IP 65)

Für den Anschluß der Ventilmagnete an das Stromzufuhrkabel werden Gerätesteckdosen benötigt (siehe Abbildung). Diese gehören nicht zum Lieferumfang und müssen separat bestellt werden. Die Bestellnummern finden Sie in der nebenstehenden Tabelle.



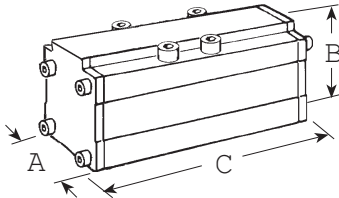
Komplett verdrahtete Steckdosen liefern wir wahlweise mit 6mm oder 10mm starkem Kabel (3-adrig und jeweils 2m lang). Es stehen auch Gerätesteckdosen mit Kabel-Gewindeanschluß zur Verfügung. Alle Steckdosen sind mit oder ohne eingebaute Anzeigeleuchte erhältlich.

Gerätesteckdose	ohne Anzeigeleuchte*	mit Anzeigeleuchte*
mit Kabel-Steckanschluß (Kabel nicht inbegriffen)	937K87	936K87
mit 6 mm starkem Kabel	721K77	720K77
mit 10 mm starkem Kabel	371K77	383K77
mit Kabel-Gewindeanschluß	723K77	724K77

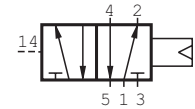
* Bitte Spannung angeben.

W64 - SITZVENTILE für ISO-Grundplatten

5/2 - Wegeventile – Pneumatische Betätigung - Luftrückholung

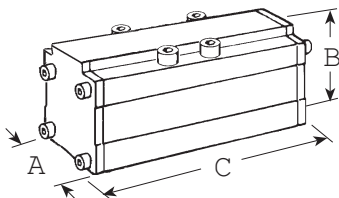


ISO Größe	k _v σ-Wert	Ventil-Bestellnummer*	
		Standardtemp.	Hochtemp.
1	0,9	W6456B2411	W6456B2412
2	1,7	W6456B3411	W6456B3412
3	3,5	W6456B4411	W6456B4412

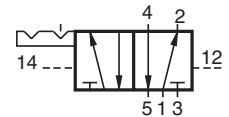


* Ohne Grundplatte; s.S. 11 - 12.

5/2 - Wegeventile – Pneumatische Betätigung - Impulsschaltung



ISO Größe	k _v σ-Wert	Ventil-Bestellnummer*	
		Standardtemp.	Hochtemp.
1	0,9		W6456B2418
2	1,7		W6456B3418
3	3,5		W6456B4418



* Ohne Grundplatte; s.S. 11 - 12.

ANMERKUNG

Beachten Sie bitte die **WICHTIGEN HINWEISE** auf Seite 35.

ABMESSUNGEN mm

ISO	A	B	C
1	42	47	105
2	53	54	126
3	65	59	152

TECHNISCHE DATEN

für alle Ventile auf dieser Seite.

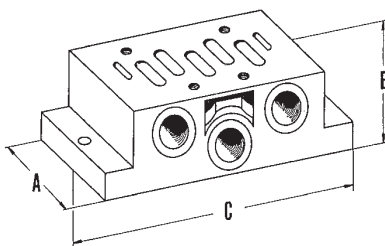
Umgebungstemperatur: 4°C bis 80°C.

Medientemperatur: 4°C bis 80°C (Hochtemperaturausführung bis 105°C).

Durchflußmedium: Druckluft, gefiltert.

Steuer-/Betriebsdruckbereich: 2 bis 10 bar.

EINZELGRUNDPLATTEN MIT SEITLICHEN ANSCHLÜSSEN für ISO-VENTILE (VDMA 24345, Form A)



ISO Größe	Rohr-anschluß*	Bestellnummer	Abmess. mm		
			A	B	C
1	G 1/4	D600C01	48	32	110
2	G 3/8	D601C01	57	40	124
3	G 1/2	D602C01	71	32	149
4	G 3/4	D654K01	85	42	186

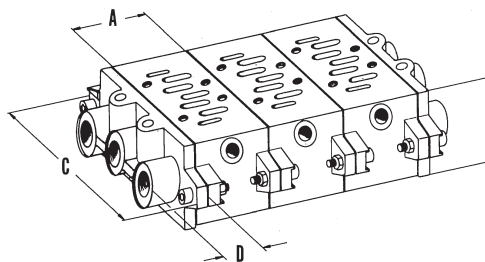
*Externer Vorsteuer-Luftanschluß (14) und Steuerluftanschlüsse (12 und 14): G 1/8.

REIHENANSCHLUSSPLATTEN mit unteren Anschlüssen für ISO-Ventile

VDMA 24345, Form C und D

Für jede Ventilbatterie muß jeweils ein Endplattensatz separat bestellt werden. Der Bausatz enthält zwei Endplatten. Die Endplattensätze und Reihenanschlußplatten werden mit allen notwendigen Montageschrauben und Dichtungen geliefert. Steuerluftanschlüsse: G 1/8.

Für die ISO-Größen 1 bis 3 stehen Trennstücke zur Verfügung. Die entsprechenden Bestellnummern entnehmen Sie bitte der folgenden Tabelle.



ISO Größe	Auslaß	Reihenanschlußplatte	Abmessungen mm				Endplatten		Trennstück
			A	B	C	D	Bausatz	Einlaß, Entlüftung	
1	G 1/4	D460K91	43	46	110	22	D326K86	G 3/8	235A40
2	G 3/8	D461K91	56	47	135	26	D327K86	G 1/2	236A40
3	G 1/2	D462K91	71	56	190	30	D328K86	G 1	237A40
4	G 3/4	D599K91	82	58	215	30	D368K86	G 2	–

ZUBEHÖR für ISO-VENTILE

ABLUFTDROSSEL (für Schieberventile der Baureihe W60)

Mit Hilfe der als Zwischenplatte konzipierten Abluftdrossel kann die Abluft eines Pneumatikzylinders – und damit die Geschwindigkeit der Kolbenstange – exakt reguliert werden. Die Bestellnummern lauten wie folgt:

ISO 1	701B77
ISO 2	702B77
ISO 3	722K77

WINKELANSCHLUSSPLATTEN VDMA 24345, Form E

Winkelanschlußplatten werden unter die Reihenanschlußplatten montiert und leiten die Luft zu den stirnseitigen Ausgängen. Zu beziehen sind die Produkte unter den nachstehend aufgeführten Bestellnummern:

ISO 1	D324K86
ISO 2	D346K86
ISO 3	D325K86

ZWISCHENPLATTEN zur INDIVIDUELLEN DRUCKEINSPEISUNG

Mit Hilfe dieser Einheit läßt sich ein auf eine Reihenanschlußplattenbatterie montiertes Ventil von dem Einlaßdruck isolieren. Über einen separaten Anschluß in der Zwischenplatte kann für das betreffende Ventil ein individueller Druck eingespeist werden.

Die Bestellnummern lauten wie folgt:

ISO 1	D703K77
ISO 2	D692K77
ISO 3	D715K77
ISO 4	D989K77

DRUCKREGLER-ZWISCHENPLATTEN

Es stehen einfach und doppelt ausgeführte Regler-Modelle zur Verfügung. Einfach-Regler halten den eingestellten Druck an beiden Auslaßpforten auf dem gleichen Niveau. Mit einem Doppel-Regler kann der Druck an beiden Auslaßpforten individuell geregelt werden. Regelbereich: 0,3 bis 10 bar. Maximaler Einlaßdruck: 10 bar (16 bar auf Anfrage).

	Einfach	Doppelt*
ISO 1	620C91	621C91
ISO 2	624C91	625C91
ISO 3	628C91	629C91

BLINDPLATTEN

Ein Blindplattenbausatz wird benötigt, um bei unbenutzten Reihenanschlußplatten die Anschlußfläche abzudecken. Der Bausatz enthält eine Metallplatte (8 mm), eine Dichtung sowie Montageschrauben. Bestellnummern:

ISO 1	546H77
ISO 2	694K77
ISO 3	537H77

ÜBERGANGSPLATTEN

Durch den Einsatz von speziellen Übergangsplatten lassen sich ISO-Reihenanschlußplatten verschiedener Größe leicht miteinander verbinden. Bestellnummern:

ISO 1 nach ISO 2	D355K86
ISO 2 nach ISO 3	D356K86
ISO 1 nach ISO 3	D357K86
ISO 2 nach ISO 4	D370K86
ISO 3 nach ISO 4	D371K86