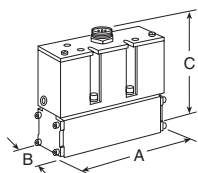
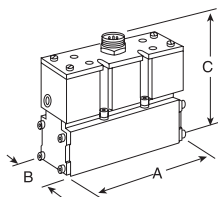


Baureihe 80 — Schieber-Gleitmantel-Ventile für SAE-Grundplatten

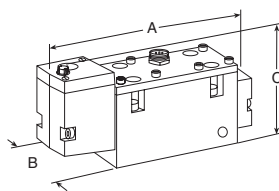
5/2-Wege-Schieberventile



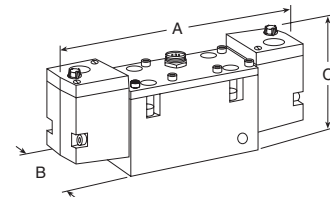
Größe 125
Einzel- oder Doppelmagnet



Größe 250
Einzel- oder Doppelmagnet



Größe 500
Einzelmagnet

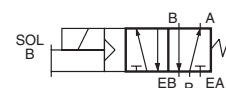


Größe 500
Doppelmagnet

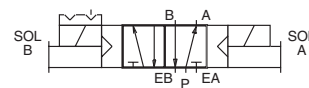
Ventil-Bestellnummern (ohne Grundplatte)

SAE Größe	Ford	Verdrahtung Chrysler	Standard	C _v ø-Wert	Abmessungen mm			Gewicht kg
Größe					A	B	C	
EINZELMAGNETVORSTEUERUNG								
125	8076C3331	8076C3341	8076C3351	1,4	140	45	129	1,6
250	8076C4331	8076C4341	8076C4351	4,0	185	65	142	2,9
500	8076C6331	8076C6341	8076C6351	8,2	257	76	121	3,7
DOPPELMAGNETVORSTEUERUNG								
125	8076C3332	8076C3342	8076C3352	1,4	140	45	129	1,6
250	8076C4332	8076C4342	8076C4352	4,0	185	65	142	3,2
500	8076C6332	8076C6342	8076C6352	8,0	285	76	121	4,3

Grundplatten und Reihenanschlußplatten auf den Seiten 33-34.

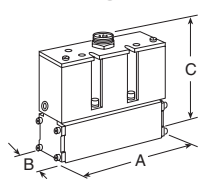


Einzelmagnet

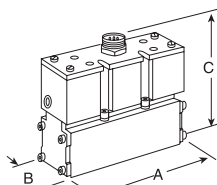


Doppelmagnet

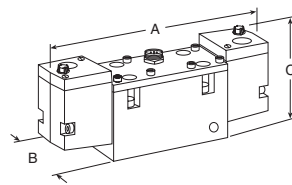
5/3-Wege-Schieberventile



Größe 125



Größe 250

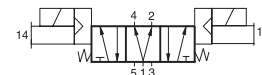


Größe 500
Doppelmagnet

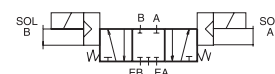
Ventil-Bestellnummern (ohne Grundplatte)

SAE Größe	Ford	Verdrahtung Chrysler	Standard	C _v ø-Wert	Abmessungen mm			Gewicht kg
Größe					A	B	C	
POWER CENTER								
125	8077C3910	8077C3904	—	1,4	140	45	129	1,6
250	8077C4907	8077C4904	—	4,0	185	65	142	2,9
EINZELMAGNETVORSTEUERUNG								
125	8077C3332	8076C3342	8077C3352	1,4	140	45	129	1,6
250	8077C4332	8076C4342	8077C4352	4,0	185	65	142	3,2
500	8077C6332	8076C6342	8077C6352	8,0	306	76	121	4,3
DOPPELMAGNETVORSTEUERUNG								
125	8077C3331	8077C3341	8077C3351	1,4	140	45	129	1,6
250	8077C4331	8077C4341	8077C4351	4,0	185	65	142	3,2
500	8077C6331	8077C6341	8077C6351	8,0	306	76	121	4,3

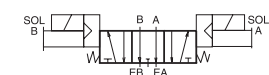
Grundplatten und Reihenanschlußplatten auf den Seiten 33-34.



Power Center



Geschl. Mittelstellung



Offene Mittelstellung

TECHNISCHE DATEN (für alle Ventile auf dieser Seite)

Magnete: Gleich- oder Wechselstrom, für Dauerbetrieb ausgelegt.

Standardspannungen:

Größen 125, 250: 100-110 V, 50 Hz; 100-120 V, 60 Hz; 24, 110 V nominal bei Gleichstrom. Andere Spannungen auf Anfrage.

Größe 500: 100-110 V, 50 Hz; 100-120 V, 60 Hz; 24, 110 V nominal bei Gleichstrom. Andere Spannungen auf Anfrage.

Leistungsaufnahme: je Magnet:

Größen 125, 250: 8 VA beim Anzug; 6 VA im Betrieb bei 50/60 Hz; 8 W bei Gleichstrom.

Größe 500: 87 VA beim Anzug; 30 VA im Betrieb bei 50/60 Hz; 14 W bei Gleichstrom.

Anzeigeleuchte: eine je Magnet.

Umgebungstemperatur: 4° bis 50° C

Medientemperatur: 4° bis 80° C.

Durchflußmedium: Druckluft, gefiltert; 5 Mikron empfohlen.

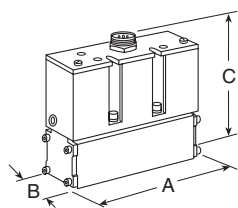
Einlaßdruck: Vakuum bis 10 bar

Mindeststeuerdruck: 1 bar.

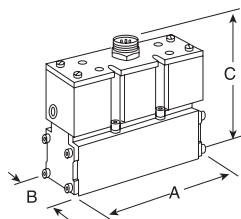
Optionale Zusatzausstattung: Druckluftbetätigte Ventile; Druckregler-Zwischenplatten.

ACHTUNG: Beachten Sie bitte die **WICHTIGEN HINWEISE** in ROSS-Katalog 104

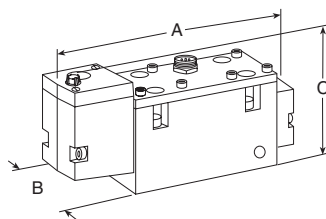
Baureihe 84 — Sitzventile für SAE-Grundplatten



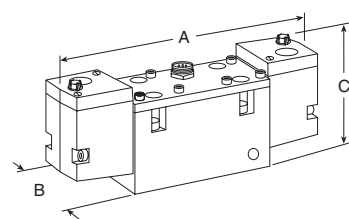
Größe 125
Einzel- oder Doppelmagnet



Größe 250
Einzel- oder Doppelmagnet



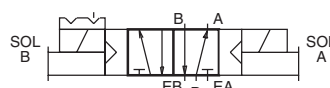
Größe 500
Einzelmagnet



Größe 500
Doppelmagnet



Einzelmagnet



Doppelmagnet

Ventil-Bestellnummern (ohne Grundplatte)								
SAE Größe	Verdrahtung			C_v ø-Wert	Abmessungen mm			Gewicht kg
	Ford	Chrysler	Standard		A	B	C	
EINZELMAGNETVORSTEUERUNG								
125	8476C3331	8476C3341	8476C3351	1,8	140	45	129	1,3
250	8476C4331	8476C4341	8476C4351	5,5	185	65	142	2,4
500	8476C6331	8476C6341	8476C6351	7,9	257	76	121	3,5
DOPPELMAGNETVORSTEUERUNG								
125	8476C3332	8476C3342	8476C3352	1,8	140	45	129	1,5
250	8476C4332	8476C4342	8476C4352	5,7	185	65	142	2,6
500	8476C6332	8476C6342	8476C6352	7,6	285	76	180	4,1

Grundplatten und Reihenanschlußplatten auf den Seiten 33-34.

Zusatzgeräte in Sandwich-Bauweise sind auf Anfrage verfügbar

WICHTIGER HINWEIS:

Die angegebenen C_v -Werte gelten ausschließlich für Vergleiche innerhalb der ROSS-internen Leistungsstatistik; sie sollten keinesfalls für Vergleiche mit Produkten anderer Hersteller herangezogen werden. Bei diesen C_v -Werten handelt es sich um Durchschnittswerte gemessen in den verschiedenen Durchflußkanälen unter konstanten Strömungsbedingungen.

TECHNISCHE DATEN (für alle Ventile auf dieser Seite)

Magnete: Gleich- oder Wechselstrom, für Dauerbetrieb ausgelegt.

Standardspannungen:

Größen 125, 250: 100-110 V, 50 Hz; 100-120 V, 60 Hz; 24, 110 V nominal bei Gleichstrom. Andere Spannungen auf Anfrage.

Größe 500: 100-110 V, 50 Hz; 100-120 V, 60 Hz; 24, 110 V nominal bei Gleichstrom. Andere Spannungen auf Anfrage.

Leistungsaufnahme: je Magnet:

Größen 125, 250: 8 VA beim Anzug; 6 VA im Betrieb bei 50/60 Hz; 8 W bei Gleichstrom.

Größe 500: 87 VA beim Anzug; 30 VA im Betrieb bei 50/60 Hz; 14 W bei Gleichstrom.

Anzeigeleuchte: eine je Magnet.

Umgebungstemperatur: 4° bis 50° C

Medientemperatur: 4° bis 80° C.

Durchflußmedium: Druckluft, gefiltert.

Einlaßdruck: 10 bar

Mindeststeuerdruck: Steuerdruck muß mindestens dem Einlaßdruck entsprechen.

Optionale Zusatzausstattung: Druckluftbetätigte Ventile; Druckregler-Zwischenplatten.

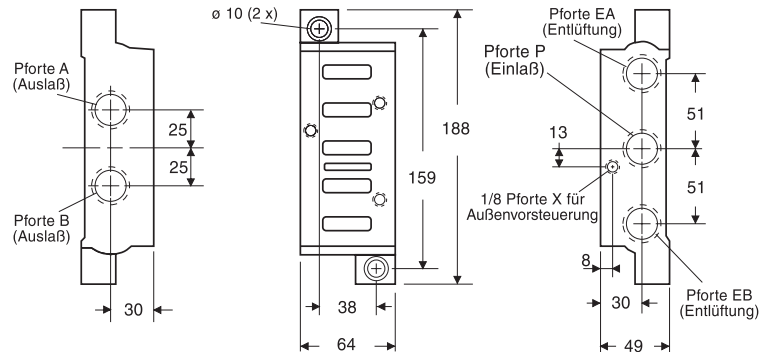
ACHTUNG: Beachten Sie bitte die **WICHTIGEN HINWEISE** in ROSS-Katalog 104

Baureihen 80 & 84 — SAE-Grundplatten Anschlüsse seitlich angeordnet

Größe 125

Grundplatte Bestell-Nr.	Rohranschluß*	
	A, B	P, EA, EB
577K91	1/8	1/4
578K91	1/4	3/8
579K91	3/8	3/8

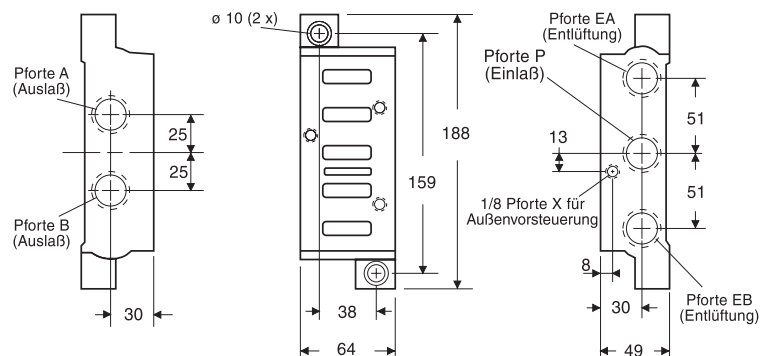
*NPT-Gewinde. SAE-Gewinde auf Anfrage.



Größe 250

Grundplatte Bestell-Nr.	Rohranschluß*	
	A, B	P, EA, EB
539K91	1/4	3/8
540K91	3/8	1/2
541K91	1/2	1/2
542K91	3/4	3/4

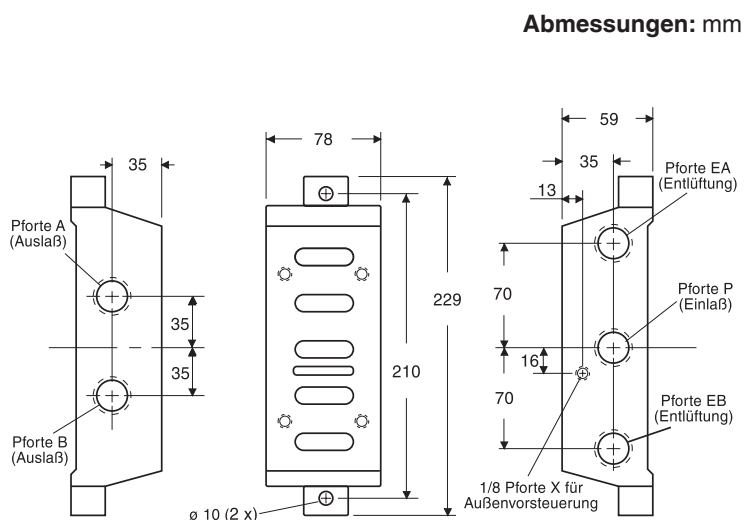
*NPT-Gewinde. SAE-Gewinde auf Anfrage.



Größe 500

Grundplatte Bestell-Nr.	Rohranschluß*	
	A, B	P, EA, EB
582K91	1/2	3/4
728K91	3/4	3/4
583K91	3/4	1
584K91	1	1

*NPT-Gewinde. SAE-Gewinde auf Anfrage.



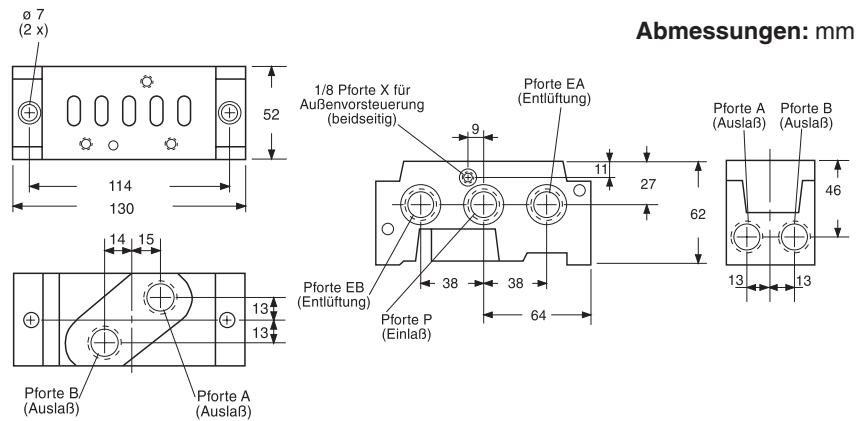
Baureihen 80 & 84 — SAE-Reihenanschlußplatten.

Größe 125

Bestellnummer	Rohranschluß*	
	A, B	P, EA, EB
580K91	1/4	3/8
581K91	3/8	3/8

*NPT-Gewinde. SAE-Gewinde auf Anfrage.

Blindplatten. Für Reihenanschlußbatterien, die nicht mit einem Ventil belegt sind, stehen Blindplatten zur Verfügung. Mit diesen Platten werden die ungenutzten Luftkanäle blockiert. Bestellnummer: **820K77**.

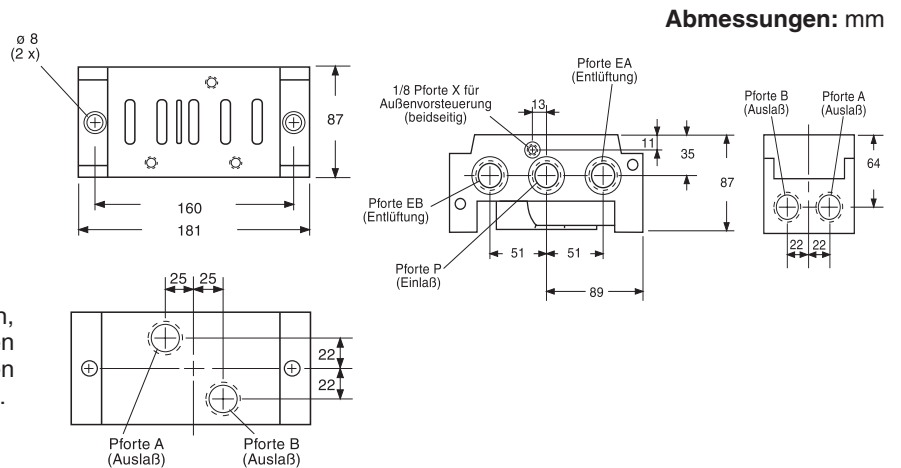


Größe 250

Bestellnummer	Rohranschluß*	
	A, B	P, EA, EB
553K91	3/8	1/2
554K91	1/2	3/4
555K91	3/4	3/4

*NPT-Gewinde. SAE-Gewinde auf Anfrage.

Blindplatten. Für Reihenanschlußbatterien, die nicht mit einem Ventil belegt sind, stehen Blindplatten zur Verfügung. Mit diesen Platten werden die ungenutzten Luftkanäle blockiert. Bestellnummer: **821K77**.

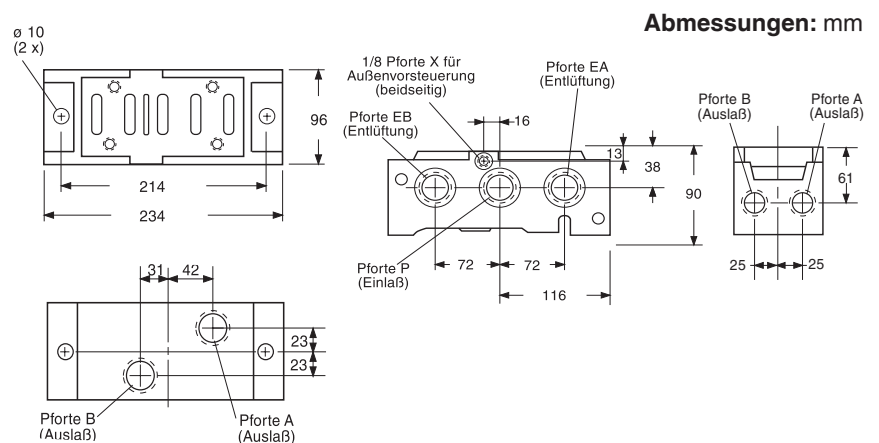


Größe 500

Bestellnummer	Rohranschluß*	
	A, B	P, EA, EB
585K91	1/2	3/4
586K91	3/4	1
587K91	1	1

*NPT-Gewinde. SAE-Gewinde auf Anfrage.

Blindplatten. Für Reihenanschlußbatterien, die nicht mit einem Ventil belegt sind, stehen Blindplatten zur Verfügung. Mit diesen Platten werden die ungenutzten Luftkanäle blockiert. Bestellnummer: **822K77**.



Alle notwendigen Montageschrauben und Dichtungen sind im Lieferumfang enthalten. Für die Reihenanschlußplatten werden keine Endplatten benötigt. Die Anschlußpforten sind mit Gewinde versehen.

Für Ventilgröße 500 sind auf Anfrage Handnotbetätigerbausätze verfügbar.

ACHTUNG: Beachten Sie bitte die **WICHTIGEN HINWEISE** in ROSS-Katalog 104