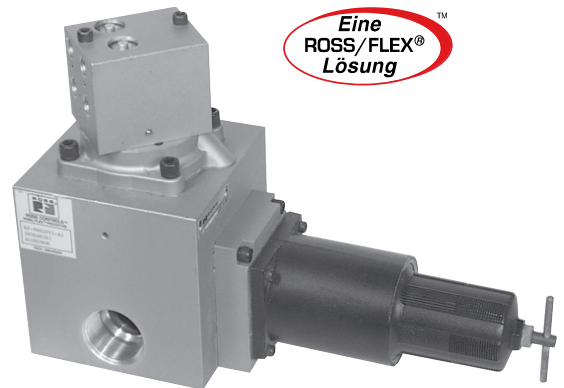


# Energiesparventil ENERGYSAVER™ für Leitungseinbau

- Sitzkonstruktion mit hoher Schaltgeschwindigkeit
- Hohe Schaltkonstanz
- Reibungsfreie Sitzdichtungen
- Luftschmierung nicht erforderlich
- Verschleißschutz durch Spezialbeschichtung
- Einstellbarer Hochhaltdruck
- Mehrfach- oder Einzel-Fernsteuerung möglich



## TECHNISCHE DATEN

**Durchflußmedium:** Druckluft, gefiltert

**Umgebungstemperatur:** -17° bis 122° C.

**Medientemperatur:** -17° bis 150° C.

**Betriebsdruckbereich:** 2 bis 10 bar.

**Bestellnummer: 3900A0361**

## Abmessungen - mm

Technische Änderungen vorbehalten.

