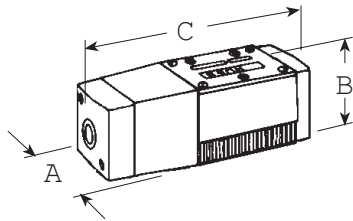
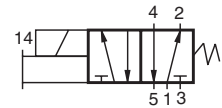


W70 - Metall. dichtende SCHIEBERVENTILE für ANSI-Grundplatten

5/2 - Wegeventile – Einzelmagnet - Direktbetätigung

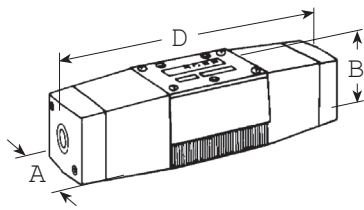


| Anschluß-Bereich | k_v ø-Wert | Ventil-Bestell-Nr.* |
|------------------|-----------------|---------------------|
| G 1/4-3/8 | 0,9 | W7016A2331 |
| G 3/8-1/2 | 2,2 | W7016A3331 |
| G 3/8-3/4 | 3,7 | W7016B4331 |

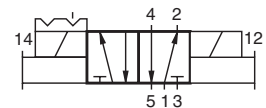


* Ohne Grundplatte; s.S. 18 - 19.

5/2 - Wegeventile – Doppelmagnet - Direktbetätigung

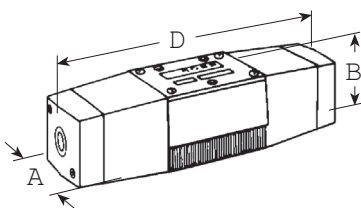


| Anschluß-Bereich | k_v ø-Wert | Ventil-Bestell-Nr.* |
|------------------|-----------------|---------------------|
| G 1/4-3/8 | 0,9 | W7016A2332 |
| G 3/8-1/2 | 2,2 | W7016A3332 |
| G 3/8-3/4 | 3,7 | W7016B4332 |



* Ohne Grundplatte; s. S. 18 - 19.

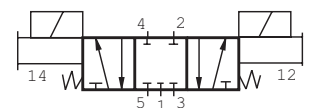
5/3 - Wegeventile – Doppelmagnet - Direktbetätigung - Geschlossene oder offene Mittelstellung



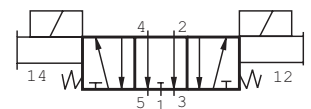
| Anschluß-Bereich | k_v ø-Wert | Ventil-Bestellnummer* | |
|------------------|-----------------|-----------------------|--------------|
| | | Geschl. Mitt. | Offene Mitt. |
| G 1/4-3/8 | 0,9 | W7017A2331 | W7017A2332 |
| G 3/8-1/2 | 2,2 | W7017A3331 | W7017A3332 |
| G 3/8-3/4 | 3,7 | W7017B4331 | W7017B4332 |

* Ohne Grundplatte; s. S. 18 - 19.

Geschl. Mittelstellung



Offene Mittelstellung



ANMERKUNG

Beachten Sie bitte die **WICHTIGEN HINWEISE** auf Seite 35.

ABMESSUNGEN mm

| Anschl.- Bereich | A | B | C | D |
|------------------|----|----|-----|-----|
| G 1/4-3/8 | 50 | 58 | 177 | 226 |
| G 3/8-1/2 | 67 | 67 | 209 | 273 |
| G 3/8-3/4 | 88 | 70 | 254 | 335 |

TECHNISCHE DATEN für alle Ventile auf dieser Seite.

Magnete: Wechselstrom, 100% ED (Dauerbetrieb).

Modelle G 1/4-3/8: Gleichstrom, 100% ED (Dauerbetrieb); Spannungen siehe Seite 3.

Leistungsaufnahme: Modelle G 1/4-3/8: 140 VA beim Anzug; 30 VA im Betrieb bei Wechselstrom; 20 W nominal bei Gleichstrom. *Alle anderen Modelle:* 380 VA beim Anzug; 58 VA im Betrieb bei Wechselstrom.

Anzeigeleuchte: Nur für Modelle G 1/4-3/8.

Umgebungstemperatur: 4°C bis 50°C.

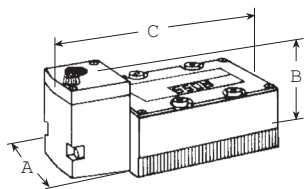
Medientemperatur: 4°C bis 80°C.

Durchflußmedium: Druckluft, gefiltert.

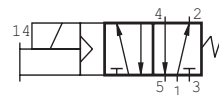
Betriebsdruckbereich: Vakuum bis 10 bar.

W70 - Metall. dichtende SCHIEBERVENTILE für ANSI-Grundplatten

5/2 - Wegeventile – Einzelmagnet - Vorsteuerung

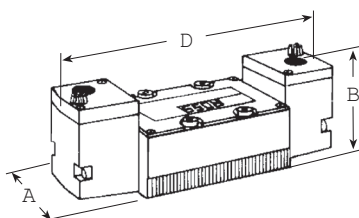


| Anschluß-Bereich | k_v ø-Wert | Ventil-Bestell-Nr.* |
|------------------|-----------------|---------------------|
| G 1/4–3/8 | 0,9 | W7076A2331 |
| G 3/8–1/2 | 2,2 | W7076A3331 |
| G 3/8–3/4 | 3,7 | W7076C4331 |
| G 3/4–1-1/4 | 8,7 | W7076C6331 |
| G 1-1/4–1-1/2 | 19 | W7076C8331 |

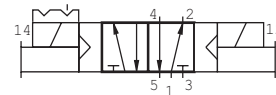


* Ohne Grundplatte; s. S. 18 - 19.

5/2 - Wegeventile – Doppelmagnet - Vorsteuerung

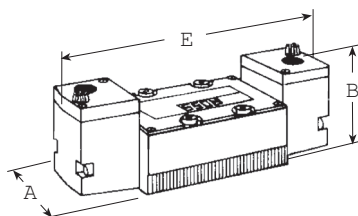


| Anschluß-Bereich | k_v ø-Wert | Ventil-Bestell-Nr.* |
|------------------|-----------------|---------------------|
| G 1/4–3/8 | 0,9 | W7076A2332 |
| G 3/8–1/2 | 2,2 | W7076A3332 |
| G 3/8–3/4 | 3,7 | W7076C4332 |
| G 3/4–1-1/4 | 8,7 | W7076C6332 |
| G 1-1/4–1-1/2 | 19 | W7076C8332 |



* Ohne Grundplatte; s. S. 18 - 19.

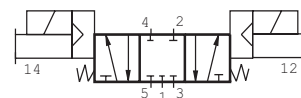
5/3 - Wegeventile – Doppelmagnet - Geschl./offene Mittelstellung



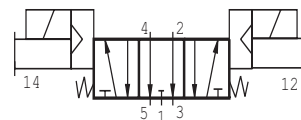
| Anschluß-Bereich | k_v ø-Wert | Ventil-Bestellnummer * | |
|------------------|-----------------|------------------------|--------------|
| | | Geschl. Mitt. | Offene Mitt. |
| G 1/4–3/8 | 0,9 | W7077A2331 | W7077A2332 |
| G 3/8–1/2 | 2,2 | W7077A3331 | W7077A3332 |
| G 3/8–3/4 | 3,7 | W7077C4331 | W7077C4332 |
| G 3/4–1-1/4 | 8,7 | W7077C6331 | W7077C6332 |
| G 1-1/4–1-1/2 | 19 | W7077C8331 | W7077C8332 |

* Ohne Grundplatte; s. S. 18 - 19.

Geschl. Mittelstellung



Offene Mittelstellung



ANMERKUNG

Beachten Sie bitte die
WICHTIGEN HINWEISE auf Seite 35.

ABMESSUNGEN mm

| Anschl.-Bereich | A | B | C | D | E |
|-----------------|-----|-----|-----|-----|-----|
| G 1/4–3/8 | 50 | 59 | 162 | 194 | 194 |
| G 3/8–1/2 | 67 | 67 | 209 | 273 | 273 |
| G 3/8–3/4 | 88 | 101 | 212 | 249 | 249 |
| G 3/4–1-1/4 | 99 | 101 | 249 | 286 | 307 |
| G 1-1/4–1-1/2 | 142 | 104 | 381 | 417 | 417 |

TECHNISCHE DATEN für alle Ventile auf dieser Seite.

Magnete: Wechsel- oder Gleichstrom, 100% ED (Dauerbetrieb). Spannungen siehe Seite 3.

Leistungsaufnahme:

Modelle G 1/4-3/8: 10 VA beim Anzug; 9 VA im Betrieb bei Wechselstrom; 5 W nominal bei Gleichstrom.

Alle anderen Modelle: 87 VA beim Anzug; 30 VA im Betrieb bei Wechselstrom; 14 W nominal bei Gleichstrom.

Anzeigeleuchte: Nur für Modelle mit $k_v = 3,7; 8,7$ und 19.

Umgebungstemperatur: 4°C bis 50°C.

Medientemperatur: 4°C bis 80°C.

Durchflußmedium: Druckluft, gefiltert.

Betriebsdruckbereich: Vakuum bis 10 bar.

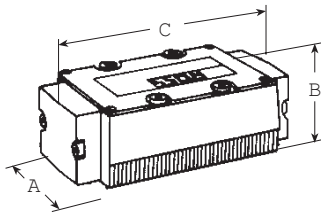
Steuerdruck:

Modell G 1/4–3/8 und G 1-1/4–1-1/2: mindestens 2 bar.

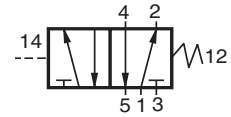
Alle anderen Modelle: mindestens 1 bar.

W70 - Metall. dichtende SCHIEBERVENTILE für ANSI-Grundplatten

5/2 - Wegeventile – Pneumatische Betätigung - Federrückholung

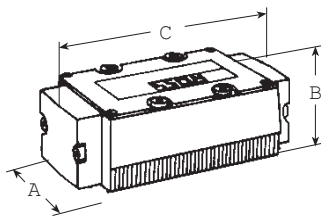


| Anschluß-Bereich | k_v ø-Wert | Ventil-Bestell-Nr. * |
|------------------|-----------------|----------------------|
| G 1/4–3/8 | 0,9 | W7056A2331 |
| G 3/8–1/2 | 2,2 | W7056A3331 |
| G 3/8–3/4 | 3,7 | W7056A4331 |
| G 3/4–1-1/4 | 8,7 | W7056A6331 |
| G 1-1/4–1-1/2 | 19 | W7056A8331 |

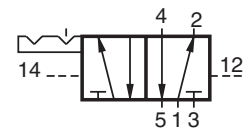


* Ohne Grundplatte; s. S. 18 - 19.

5/2 - Wegeventile – Pneumatische Betätigung - Impulsschaltung

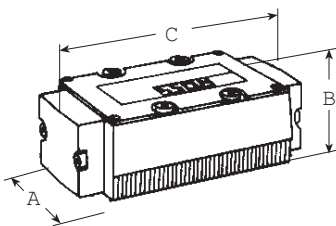


| Anschluß-Bereich | k_v ø-Wert | Ventil-Bestell-Nr. * |
|------------------|-----------------|----------------------|
| G 1/4–3/8 | 0,9 | W7056A2332 |
| G 3/8–1/2 | 2,2 | W7056A3332 |
| G 3/8–3/4 | 3,7 | W7056A4332 |
| G 3/4–1-1/4 | 8,7 | W7056A6332 |
| G 1-1/4–1-1/2 | 19 | W7056A8332 |



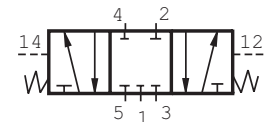
* Ohne Grundplatte; s. S. 18 - 19.

5/3 - Wegeventile – Pneumatische Betätigung - Geschlossene oder offene Mittelstellung

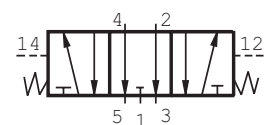


| Anschluß-Bereich | k_v ø-Wert | Ventil-Bestellnummer * | |
|------------------|-----------------|------------------------|--------------|
| | | Geschl. Mitt. | Offene Mitt. |
| G 1/4–3/8 | 0,9 | W7057A2331 | W7057A2332 |
| G 3/8–1/2 | 2,2 | W7057A3331 | W7057A3332 |
| G 3/8–3/4 | 3,7 | W7057A4331 | W7057A4332 |
| G 3/4–1-1/4 | 8,7 | W7057A6331 | W7057A6332 |
| G 1-1/4–1-1/2 | 19 | W7057A8331 | W7057A8332 |

Geschl. Mittelstellung



Offene Mittelstellung



* Ohne Grundplatte; s. S. 18 - 19.

ANMERKUNG

Beachten Sie bitte die **WICHTIGEN HINWEISE** auf Seite 35.

ABMESSUNGEN mm

| Anschl.-Bereich | A | B | C |
|-----------------|-----|----|-----|
| G 1/4–3/8 | 50 | 58 | 128 |
| G 3/8–1/2 | 66 | 64 | 145 |
| G 3/8–3/4 | 88 | 70 | 174 |
| G 3/4–1-1/4 | 99 | 68 | 211 |
| G 1-1/4–1-1/2 | 142 | 76 | 342 |

TECHNISCHE DATEN

für alle Ventile auf dieser Seite.

Umgebungs-/Medientemperatur: 4°C bis 80°C.

Durchflußmedium: Druckluft, gefiltert.

Betriebsdruckbereich: Vakuum bis 10 bar.

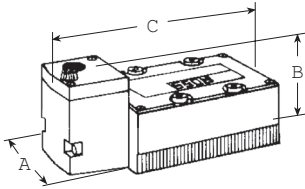
Mindeststeuerdruck:

Modelle G 1/4–3/8 und G 1-1/4–1-1/2: 2 bar.

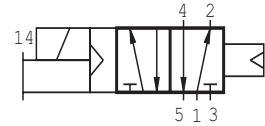
Alle anderen Modelle: 1 bar.

W74 - SITZVENTILE für ANSI-Grundplatten

5/2-Wegeventile – Einzelmagnet - Vorsteuerung

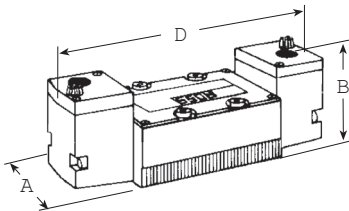


| Anschluß-Bereich | k _v ø-Wert | Ventil-Bestellnummer * | |
|------------------|--------------------------|------------------------|------------|
| | | Standardtemp. | Hochtemp. |
| G 1/4–3/8 | 0,8 | W7476A2331 | W7476A2336 |
| G 3/8–1/2 | 1,7 | W7476A3331 | W7476A3336 |
| G 3/8–3/4 | 3,7 | W7476B4331 | W7476B4336 |
| G 3/4–1-1/4 | 9,6 | W7476A6331 | W7476A6336 |
| G 1-1/4–1-1/2 | 19 | W7476A8331 | W7476A8336 |

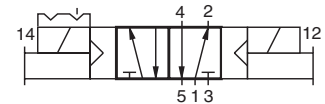


* Ohne Grundplatte; s. S. 18-19.

5/2-Wegeventile – Doppelmagnet - Vorsteuerung



| Anschluß-Bereich | k _v ø-Wert | Ventil-Bestellnummer * | |
|------------------|--------------------------|------------------------|------------|
| | | Standardtemp. | Hochtemp. |
| G 1/4–3/8 | 0,8 | W7476A2332 | W7476A2337 |
| G 3/8–1/2 | 1,7 | W7476A3332 | W7476A3337 |
| G 3/8–3/4 | 3,7 | W7476B4332 | W7476B4337 |
| G 3/4–1-1/4 | 9,6 | W7476A6332 | W7476A6337 |
| G 1-1/4–1-1/2 | 19 | W7476A8332 | W7476A8337 |



* Ohne Grundplatte; s. S. 18-19.

ANMERKUNG

Beachten Sie bitte die **WICHTIGEN HINWEISE** auf Seite 35.

ABMESSUNGEN mm

| Anschl.-Bereich | A | B | C | D |
|-----------------|-----|-----|-----|-----|
| G 1/4–3/8 | 50 | 59 | 164 | 194 |
| G 3/8–1/2 | 67 | 91 | 185 | 224 |
| G 3/8–3/4 | 88 | 101 | 212 | 249 |
| G 3/4–1-1/4 | 99 | 101 | 249 | 286 |
| G 1-1/4–1-1/2 | 142 | 104 | 381 | 417 |

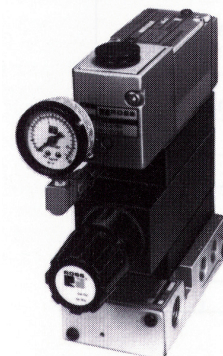
für alle Ventile auf dieser Seite.
Wechsel- oder Gleichstrom. Spannungen s. S. 3.

Modelle G 1/4 - G 3/8: 10 VA max. beim Anzug; 9 VA max. im Betrieb bei Wechselstrom; 5 Watt nominal bei Gleichstrom.
Alle anderen Modelle: 87 VA max. beim Anzug; 30 VA max. im Betrieb bei Wechselstrom; 14 Watt nominal bei Gleichstrom.
Nur für Modelle W7476B4331 bis B8336.
4°C bis 50°C (Hochtemperaturlösung bis 80°C).
4°C bis 80°C (Hochtemperaturlösung bis 105°C).
Druckluft, gefiltert.
2 bis 10 bar.

DRUCKREGLER-ZWISCHENPLATTE

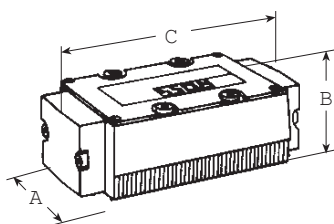
Eine als Zwischenplatte konzipierte Druckregler-Einheit kann zwischen Ventil und Grundplatte montiert werden. Sie wird benötigt, wenn der Arbeitsdruck des Ventils geringer sein muß als der Systemdruck. Die Einheit verfügt über einen Druckregelbereich von 0,3 bis 8,5 bar. Der Einlaßdruck darf 10 bar nicht überschreiten. Ein Manometer ist im Lieferumfang enthalten.

| | | |
|------------|-----------------------|----------------------|
| | Einfach-Regler | Doppel-Regler |
| G 1/4–3/8: | 622C91 | 623C91 |
| G 3/8–1/2: | 626C91 | 627C91 |
| G 3/8–3/4: | 632C91 | 633C91 |

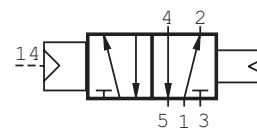


W74 - SITZVENTILE für ANSI-Grundplatten

5/2-Wegeventile – Pneumatische Betätigung - Luftrückholung

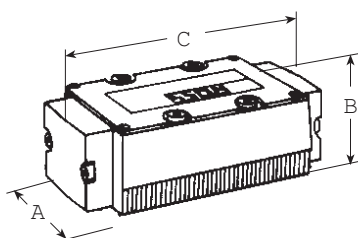


| Anschluß-Bereich | k _v ø-Wert | Ventil-Bestellnummer * | |
|------------------|--------------------------|------------------------|------------|
| | | Standardtemp. | Hochtemp. |
| G 1/4–3/8 | 0,8 | W7456A2331 | W7456A2336 |
| G 3/8–1/2 | 1,7 | W7456A3331 | W7456A3336 |
| G 3/8–3/4 | 3,7 | W7456B4331 | W7456B4336 |
| G 3/4–1-1/4 | 9,6 | W7456A6331 | W7456A6336 |
| G 1-1/4–1-1/2 | 19 | W7456A8331 | W7456A8336 |

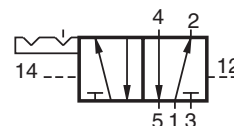


* Ohne Grundplatte; s. S. 18-19.

5/2-Wegeventile – Pneumatische Betätigung - Impulsschaltung



| Anschluß-Bereich | k _v ø-Wert | Ventil-Bestellnummer * | |
|------------------|--------------------------|------------------------|------------|
| | | Standardtemp. | Hochtemp. |
| G 1/4–3/8 | 0,8 | W7456A2332 | W7456A2337 |
| G 3/8–1/2 | 1,7 | W7456A3332 | W7456A3337 |
| G 3/8–3/4 | 3,7 | W7456B4332 | W7456B4337 |
| G 3/4–1-1/4 | 9,6 | W7456A6332 | W7456A6337 |
| G 1-1/4–1-1/2 | 19 | W7456A8332 | W7456A8337 |



* Ohne Grundplatte; s. S. 18-19.

ANMERKUNG

Beachten Sie bitte die **WICHTIGEN HINWEISE** auf Seite 35.

ABMESSUNGEN mm

| Anschl.-Bereich | A | B | C |
|-----------------|-----|----|-----|
| G 1/4–3/8 | 50 | 58 | 128 |
| G 3/8–1/2 | 66 | 64 | 145 |
| G 3/8–3/4 | 88 | 70 | 174 |
| G 3/4–1-1/4 | 99 | 68 | 211 |
| G 1-1/4–1-1/2 | 142 | 76 | 342 |

TECHNISCHE DATEN

für alle Ventile auf dieser Seite.

Umgebungs-/Medientemperatur: 4°C bis 80°C
(Hochtemperaturlösung bis 150°C).

Durchflußmedium: Druckluft, gefiltert.

Betriebsdruck/Mindeststeuerdruck: 2 bis 10 bar.

BAUSÄTZE FÜR HANDNOTBETÄTIGUNG

Flache Handnotbetätiger aus einem abriebfesten Elastomer gehören zur Standardausrüstung der Magnetventile. Für die Modelle W7076, W7077 und W7476, deren Bestellnummern auf ...3331 bis ...8337 enden, stehen auch Metall-Handnotbetätiger zur Verfügung.

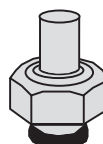
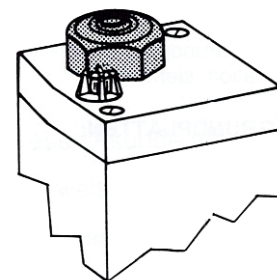
Die Betätiger sind mit Metallknopf und Federrückholung ausgerüstet. Die einrastende Ausführung kann durch Drehen des Knopfes mit einem Schraubenzieher eingerastet werden.

Die Bestellnummern für die einzelnen Bausätze finden Sie nebenstehend:

FLACHER DRUCKKNOPF

Rastende Ausführung **Bausatz 792K87**

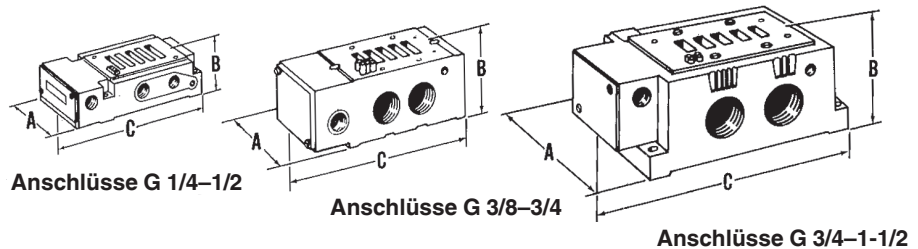
Nicht-rastende Ausführung **Bausatz 790K87**



VERLÄNGERTER DRUCKKNOPF
Nicht-rastende Ausführung
Bausatz 791K87

ANSI-Einzelgrundplatten

Die Arbeitsporten der in unserer Tabelle aufgeführten Einzelgrundplatten sind mit Innengewinde nach ISO 228/1 ausgestattet. Elektrische Anschlußgewinde der Grundplatte: G 1/2 mit Adapter auf PG 13.5. Andere Gewindearten finden Sie auf Seite 35.

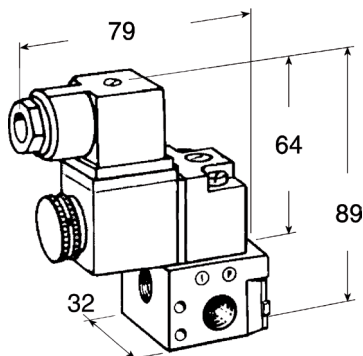


ANSI-EINZELGRUNDPLATTEN

| Typ | Rohr-anschluß | k _v -Wert | Anzeigeleuchte | | | Abmessungen mm | | |
|---------------------------------------|---------------|----------------------|----------------|---------|---------|----------------|-----|-----|
| | | | keine | eine | zwei | A | B | C |
| Seitliche Anschlüsse | G 1/4 | 0,8–0,9 | W500B91 | W525K91 | W526K91 | 72 | 37 | 157 |
| | G 3/8 | | W501B91 | W527K91 | W528K91 | | | |
| | G 3/8 | 1,7–2,2 | W474K91 | W482K91 | W484K91 | 91 | 41 | 180 |
| | G 1/2 | | W475K91 | W483K91 | W485K91 | | | |
| | G 3/8 | 3,7 | W361B91 | – | – | 86 | 67 | 183 |
| | G 1/2 | | W362B91 | – | – | | | |
| | G 3/4 | | W363B91 | – | – | | | |
| | G 3/4 | 8,7–9,6 | W364B91 | – | – | 130 | 96 | 266 |
| | G 1 | | W365B91 | – | – | | | |
| | G 1-1/4 | | W366B91 | – | – | | | |
| G 1-1/4 | 19 | W367B91 | – | – | 169 | 94 | 314 | |
| G 1-1/2 | | W368B91 | – | – | | | | |
| Seitliche und bodenseitige Anschlüsse | G 1/4 | 0,8–0,9 | W499B91 | W529K91 | W530K91 | 72 | 37 | 157 |
| | G 3/8 | 1,7–2,2 | W476K91 | W477K91 | W486K91 | 91 | 41 | 180 |
| | G 3/8 | 3,7 | W369B91 | – | – | 86 | 67 | 183 |
| | G 1/2 | | W370B91 | – | – | | | |
| | G 3/4 | | W371B91 | – | – | | | |
| Bodenseitige Anschlüsse | G 3/4 | 8,7–9,6 | W372B91 | – | – | 130 | 96 | 266 |
| | G 1 | | W373B91 | – | – | | | |
| | G 1-1/4 | | W374B91 | – | – | | | |
| | G 1-1/4 | 19 | W375B91 | – | – | 169 | 94 | 314 |
| | G 1-1/2 | | W376B91 | – | – | | | |

3/2-Wege-Kleinventile für Grundplattenmontage

Das Ventil ist mit Elektrostecker und auf Grundplatte montiert dargestellt. Bestell-Information über Elektrostecker, siehe Seite 10. Grundplatteninformation, siehe unten.



GRUNDPLATTEN:
G 1/8.

Andere Gewindearten finden Sie auf Seite 35.

Einzelgrundplatte..... **D516B91**
Reihenanschlußplatte..... **D535K91**

VENTIL-BESTELLNUMMERN

Rastender Handnotbetätiger..... **W1413A1408**
Nicht-rastender Handnotbetätiger..... **W1413A1409**



TECHNISCHE DATEN

k_v: 0,9

Magnete: Wechsel- oder Gleichstrom.

Spannungen siehe Seite 3.

Leistungsaufnahme: 8 VA max. beim Anzug, 6 VA max. im Betrieb bei 50 oder 60 Hz; 6 W nominal bei Gleichstrom.

Umgebungstemperatur: –15°C bis 50°C.

Medientemperatur: –15°C bis 80°C.

Bei Temperaturen unter 4°C muß die Luft frei von Feuchtigkeit sein, damit Eisbildung vermieden wird.

Durchflußmedium: Druckluft, gefiltert.

Betriebsdruckbereich: 1 bis 10 bar.

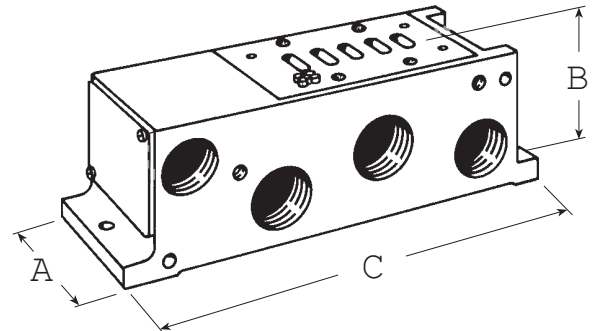
ANSI-Reihenanschlußplatten

Die Arbeitsporten der in unserer Tabelle aufgeführten Reihenanschlußplatten sind mit Innengewinde nach ISO 288/1 ausgestattet. Elektrische Anschlußgewinde: G 1-1/4 mit Adapter auf PG 36. Hinweise auf andere verfügbare Gewindearten finden Sie auf Seite 35.

Montage-Schrauben und Dichtungen für Reihenanschluß werden zusammen mit der Anschlußplatte geliefert.

Anzeigeleuchte: Anzeigeleuchten sind für die kleineren Ausführungen unserer Reihenanschlußplatten verfügbar (siehe Tabelle). Diese Leuchten sind jeweils im Deckel des Elektroanschlußkastens untergebracht.

Hinweis: Bei den kleineren Reihenanschlußplatten [bis G 1/2 ($k_v=2,2$)] für pneumatisch- und magnetbetätigte Ventile ist die Lage der Arbeitsporten jeweils unterschiedlich; deshalb sind beide Reihenanschlußplatten-Typen nicht in der gleichen Batterie montierbar. Wenn beide Ventilarten in der gleichen Batterie eingesetzt werden müssen, bitte unbedingt nur Reihenanschlußplatten für magnetbetätigte Ventile verwenden.



Typische Reihenanschlußplatte

ANSI-REIHENANSCHLUSSPLATTEN

| Typ | Rohr- anschluß | k_v σ -Wert | Anzeigeleuchte | | | Abmessungen mm | | |
|--------------------------------------|-------------------|-------------------------|----------------|---------|---------|----------------|-----|-----|
| | | | keine | eine | zwei | A | B | C |
| Für magnet- betätigte Ventile | G 1/4 | 0,8 - 0,9 | W502B91 | W531K91 | W532K91 | 57,4 | 58 | 201 |
| | G 3/8 | | W503B91 | W533K91 | W534K91 | | | |
| | G 3/8 | 1,7 - 2,2 | W472K91 | W478K91 | W480K91 | 71,1 | 68 | 216 |
| | G 1/2 | | W473K91 | W479K91 | W481K91 | | | |
| | G 3/8 | 3,7 | W377B91 | — | — | 90 | 94 | 240 |
| | G 1/2 | | W378B91 | — | — | | | |
| | G 3/4 | | W379B91 | — | — | | | |
| | G 3/4 | 8,7 - 9,6 | W380B91 | — | — | 108 | 103 | 339 |
| | G 1 | | W381B91 | — | — | | | |
| G 1-1/4 | W382B91 | | — | — | | | | |
| Für pneumatisch betätigte Ventile | G 1/4 | 0,8 - 0,9 | W359B91 | — | — | 57,4 | 58 | 159 |
| | G 3/8 | | W360B91 | — | — | | | |
| | G 3/8 | 1,7 - 2,2 | W468B91 | — | — | 71,1 | 68 | 178 |
| | G 1/2 | | W469B91 | — | — | | | |
| | G 3/8 | 3,7 | W383B91 | — | — | 90 | 94 | 240 |
| | G 1/2 | | W384B91 | — | — | | | |
| | G 3/4 | | W385B91 | — | — | | | |
| | G 3/4 | 8,7 - 9,6 | W386B91 | — | — | 108 | 103 | 339 |
| | G 1 | | W387B91 | — | — | | | |
| G 1-1/4 | W388B91 | | — | — | | | | |

ANMERKUNG

Beachten Sie bitte die
WICHTIGEN HINWEISE auf Seite 35.

VORMONTIERTE REIHENANSCHLUSSPLATTEN

Ventile und Reihenanschlußplatten können exakt nach Ihren Vorgaben vormontiert geliefert werden. Diese Einheiten könnten dann als fertige Baugruppen in Ihre Anlage integriert werden. ROSS EUROPA oder Ihr ROSS-Verkaufsbüro sagen Ihnen gern mehr zu diesem Service.