

## 21-Ventil-Block für IS-Glasmaschinen —

Die kompakte Lösung für die Minimierung von Maschinen-Stillstandzeiten

- Schneller, einfacher Ventilaustausch
- Punktgenaue Poppet-Rückholung
- Sehr präzise Schaltzeiten
- Robuste Handnotbetätiger
- Anzeigeleuchten an allen Ventilen
- Hohe Durchflußleistung
- Sehr kompakter Multifunktionsblock; versorgt die Hauptventile mit Vorsteuerluft und steuert die Betätigungsventile in Zylinderapplikationen direkt an.

### TECHNISCHE DATEN

#### Temperaturbereich:

Umgebung: 4° bis 80°C.

Medium: 4° bis 105°C.

Durchflußmedium: Druckluft, gefiltert.

Betriebsdruckbereich: 1 bis 6 bar.

Schutzart: IP 65.

Leistungsaufnahme: 3,5 W nominal.

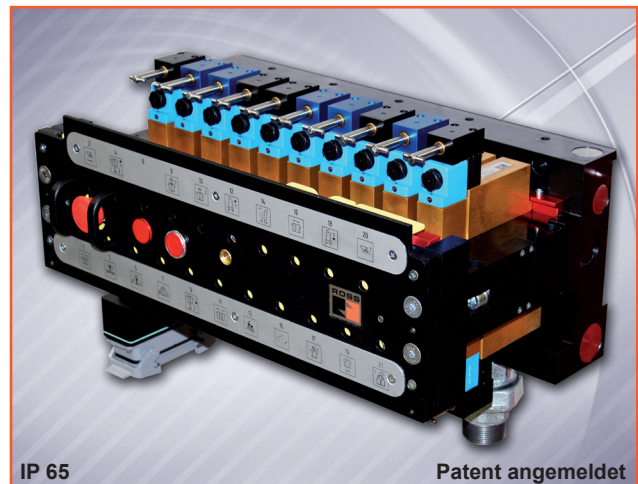
Nennspannung: 24V DC

Spule: 100% ED

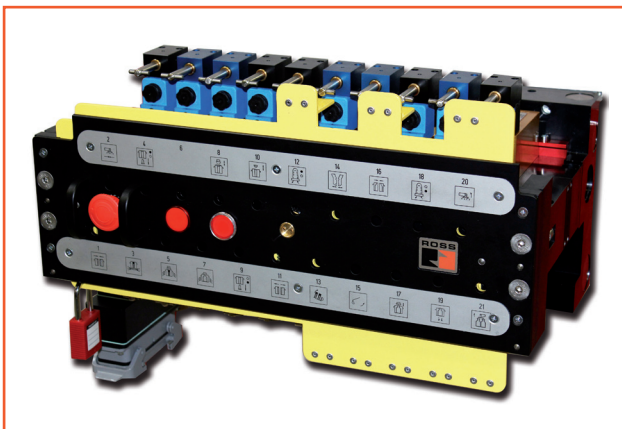
Schaltdauer: 20 ms.

Durchfluß des Ventils: 4500 NL/min.

Nennweite: 14 mm.



## Der innovative 21-Ventil-Block. Spart Zeit und Geld.



Den 21-Ventil-Block bietet ROSS in verschiedenen Varianten an. Unser Bild zeigt ein Modell, das den LOTO-Anforderungen (sichere Energietrennung) entspricht.

Erörtern Sie mit Ihrem ROSS-Spezialisten, wie der 21-Ventil-Block in Ihrer Maschine optimal eingesetzt werden kann.

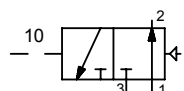
Der 21-Ventil-Block ist mit wartungsfreundlichen Cartridge-Ventilen ausgerüstet ("normal open" und "normal geschlossen").

Ausführliche Informationen über diese Produkte, siehe ROSS-Infoblätter Form RE-D-A10209A und Form RE-D-A10210A

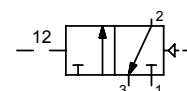
Best.-Nr. D371H97

Best.-Nr. D369H97

Normal offen



Normal geschlossen



Technische Änderungen ohne Vorankündigung behalten wir uns vor.