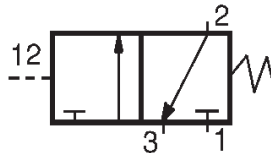


CARTRIDGE, Größe 14mm, für 21-Ventilblock an I/S Glasmaschinen
 3/2-Wege, normal geschlossen, Federrückholung — **Rotes Gehäuse**



Bestellnummer:
D365H97

- Durchflussoptimiertes Design, nominale Größe 14 mm
- Kolben mit O-Ring- und TEFLON-Führungsringen:
 - minimale Reibung
 - minimaler Gehäuseverschleiß
 - konstante Schaltzeiten
- Optimale Führung der Innenteile durch maximalen Abstand der Endkolben
- Konstruktionsbedingte, präzise Ausrichtung der Ventilteller auf Gehäuse-Sitz
- Robuste Ventilteller aus Edelstahl mit eingebördelten O-Ringen
- Doppelkolben-Design beinhaltet Druckübersetzer-Funktion (siehe Durchflusskurven unten)
- Durch integrierte Rückholfeder entsteht keine Durchfluss-Beeinträchtigung

KONSTRUKTION

Sitzventil: Viton-Dichtungen auf Metallsitz.
Gehäuse: Aluminiumlegierung, hart eloxiert
Kolben: Aluminiumlegierung
Ventilteller: Edelstahl

BETÄTIGUNG

Druckluft-Dauerkommando vom Vorsteuerventil. Federrückholung. Empfohlener Vorsteuerdruck: mindestens 1 bar (siehe Durchflusskurve unten)

FUNKTION

Signal entlüftet: 1 geschlossen, 2 über 3 entlüftet.

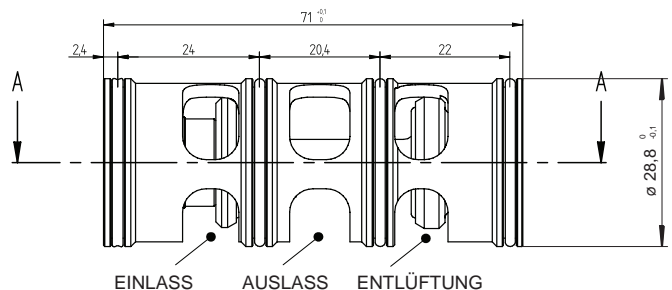
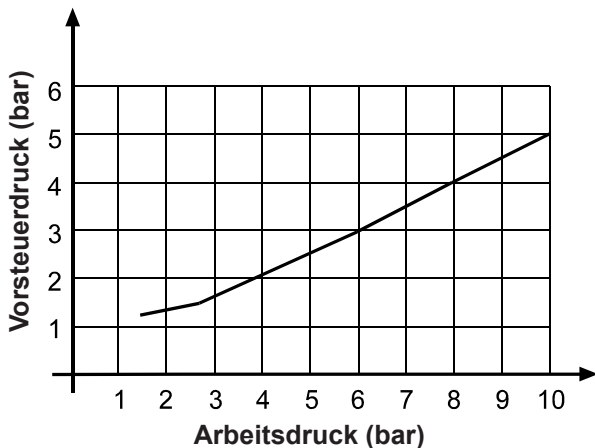
Signal belüftet: 1 offen nach 2, 3 entlüftet.

Betriebsdruckbereich: 0 bis 10 bar.

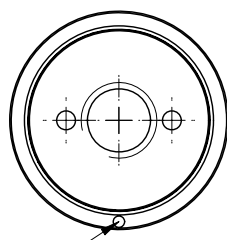
BETRIEBSMERKMALE

Umgebungs-/Medientemperatur: 4°C bis 105°C

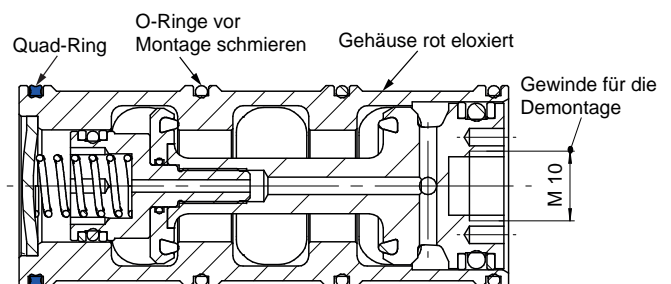
Durchflussmedium: Druckluft, gefiltert



Ansicht A-A



Markierung für Montage, max. Durchfluss



Technische Änderungen vorbehalten.

