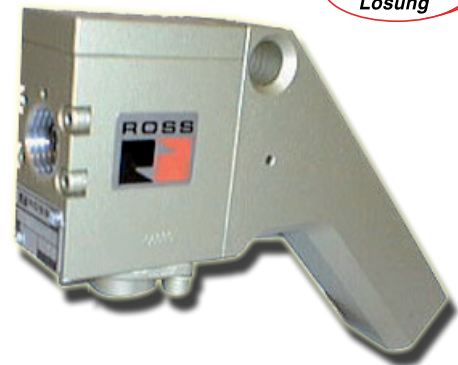


BLASPISTOLE

2/2-Wege-Ventil - normal geschlossen - Handbetätigung

- Sitzventilkonstruktion
- Hoher Durchfluß bei geringem Druck
- Integrierter Funktionsgriff
- Auf Betriebssicherheit geprüft

Eine
ROSS/FLEX®
Lösung



KONSTRUKTION

Sitzventil: Kunststoff auf Metall dichtend.

Gehäusematerial: Aluminiumlegierung.

Druckknopf: Aluminium.

TECHNISCHE DATEN

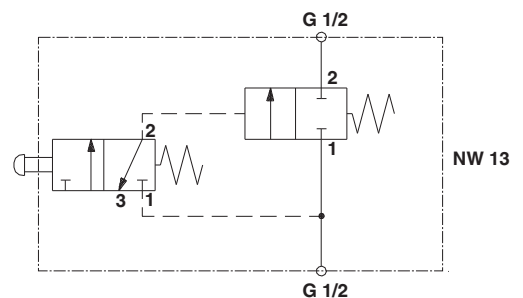
Durchflußmedium: Druckluft, gefiltert.

Umgebungstemperatur: 4° bis 80° C (40° bis 175° F).

Medientemperatur: 4° bis 80° C (40° bis 175° F).

Betriebsdruckbereich: 0,3 bis 10 bar (5 bis 150 psig)

Bestellnummer: D1221B4900



Technische Änderungen vorbehalten.

Abmessungen - mm (Zoll)

