

# FERTIGFORM-VAKUUM-VENTIL

## 3/2-Wege-Ventil - normal geschlossen - Druckluftbetätigung

- Sitzventilkonstruktion mit hoher Schaltgeschwindigkeit
- Hohe Schaltkonstanz
- Verschleißschutz durch Harteloxierung
- Kolben hartcoatiert
- Luftölung nicht erforderlich
- Integrierter Stahlfilter
- EMHART-Anschlußbild
- Integrierter Griff
- Konstruktionsvarianten lieferbar

*Eine  
ROSS/FLEX®  
Lösung*



**Bestellnummer: D2154A6907**

### KONSTRUKTION

**Sitzventil:** Viton-Dichtungen auf Metallsitz.

**Körper:** Aluminiumlegierung, eloxiert.

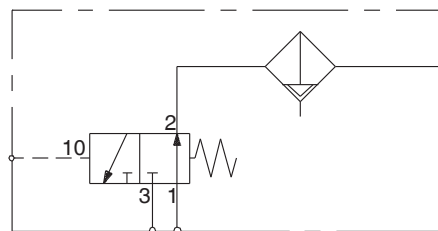
**Kolben:** Hartcoatiert, Original-OEM-Stahlfilter.

### TECHNISCHE DATEN

**Durchflußmedium:** Vakuumbetrieb.

**Umgebungstemperatur:** -17° bis 150° C (0° bis 300° F).

**Medientemperatur:** -17° bis 150° C (0° bis 300° F).



Technische Änderungen vorbehalten.

### Abmessungen - mm (Zoll)

