

PEGELSTEUERUNG, MÜNDUNGSKÜHLUNG

3/2-Wege-Ventile als Ventilinsel

- Sitzventilkonstruktion mit hoher Schaltgeschwindigkeit
- Hohe Schaltkonstanz
- Reibungsfreie Sitzdichtungen
- Luftölung nicht erforderlich
- Verschleißschutz durch Harteloxierung
- Zusatzausstattung (Schnellentlüftung, Druckübersetzer)
- Magnet-Fernsteuerung möglich
- Handnotbetätiger, rastend oder nicht-rastend
- Grundplattenvarianten verfügbar

Eine
ROSS/FLEX®
Lösung



TECHNISCHE DATEN

Magnete: Standard-Spannungen 200-240 Volt 50/60 Hz; 100-120 Volt 50/60 Hz; 110, 24 Volt Gleichstrom.

Leistungsaufnahme: 10,9 VA beim Anzug, 8,5 VA im Betrieb bei 50 oder 60 Hz; 6 W nominal bei Gleichstrom.

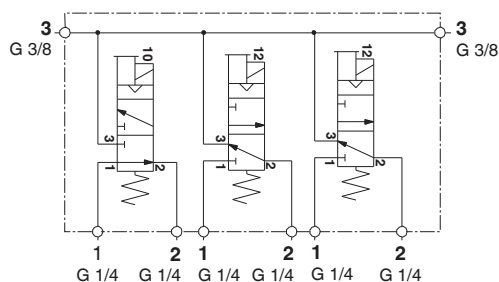
Durchflußmedium: Druckluft, gefiltert.

Umgebungstemperatur: -17° bis 80° C (0° bis 175° F).

Medientemperatur: -17° bis 150° C (0° bis 300° F).

Betriebsdruckbereich: 2 bis 10 bar (30 bis 150 psig).

Bestellnummer: D3900A0844



Technische Änderungen vorbehalten.

Abmessungen - mm (Zoll)

