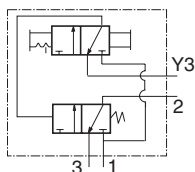


Baureihe 27 – Manuell vorgesteuerte L-O-X®-Ventile

Anschlußgrößen bis G 2-1/2



Speziell für groß dimensionierte Pneumatiksysteme entwickeltes L-O-X®-Ventil. Die Funktion gleicht der des auf Seite 5 beschriebenen Ventils.

Die manuell vorgesteuerte Version des L-O-X®-Ventils ermöglicht das rasche Absperren und Entlüften von großer dimensionierten Druckluftsystemen. Dieses Ventil wird in der gleichen Weise bedient wie das kleinere, handbetätigte L-O-X®-Ventil.

Wird der rote Handbetätiger gedrückt, kommt es sofort zu einer Unterbrechung der Luftversorgung und zur Entlüftung des nachgeschalteten Systems.

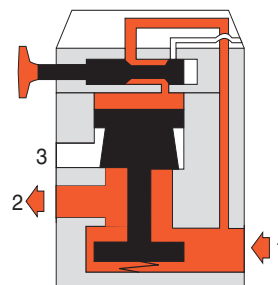
Das Handventil ist als Sitzventil konzipiert, so daß der Ventilteller mittels Luftdruck geöffnet bzw. geschlossen wird. Hierbei treten große Kräfte auf, die eine schnelle und zuverlässige Betätigung des Ventils gewährleisten – auch nach einer längeren Betriebspause.

Die Entlüftungspforte ist mit Gewinde zur Anbringung eines Schalldämpfers oder einer Entlüftungsleitung versehen.

VENTILFUNKTION

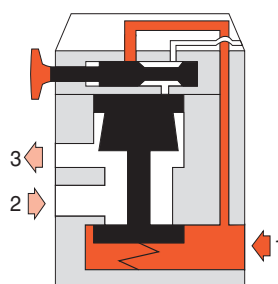
VENTIL GEÖFFNET

Bei gezogenem Handbetätiger strömt Druckluft von der Einlaßpforte zunächst zum Schaltkolben. Dieser öffnet den Einlaßventilteller, wodurch die Luft von der Einlaß- zur Auslaßpforte fließen kann. Die Entlüftungspforte ist geschlossen. Eine Rastung hält den Handbetätiger in geöffneter Stellung. In dieser Position läßt sich der Betätiger nicht verriegeln; damit ist gewährleistet, daß die Luftzufuhr im Notfall sofort unterbrochen werden kann.



VENTIL GESCHLOSSEN

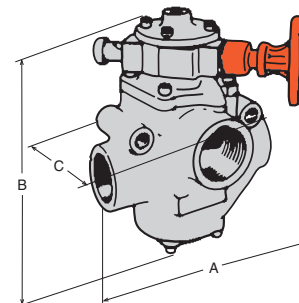
Bei gedrücktem Betätiger ist die Luftzufuhr zum Ventilelement unterbrochen. Dadurch schließt der Einlaßventilteller, und die Luftzufuhr wird gestoppt. Auslaß- und Entlüftungspforte sind miteinander verbunden, so daß die bereits in der Anlage befindliche Luft entweicht. In dieser Stellung sollte das L-O-X®-Ventil mit einem Schloß gesichert werden. Durch den anstehenden Arbeitsdruck schließt der Einlaßventilteller sofort, wodurch die Luftzufuhr abrupt unterbrochen wird.



Pforte 1 = Einlaß
Pforte 2 = Auslaß
Pforte 3 = Entlüftung

Rohranschluß		Ventil-Best.-Nr.*	k _v -Ø-Wert		Abmessungen mm			Gewicht kg
Ein-Aus	Entl.		1-2	2-3	A	B	C	
G 1	G 1-1/2	YD2783A6006	20	30	187	218	162	3,2
G 1-1/4	G 1-1/2	YD2783A7006	26	28	187	218	162	3,2
G 1-1/2	G 1-1/2	YD2783A8016	26	28	187	218	162	3,2
G 1-1/2	G 2-1/2	YD2783A8006	59	61	213	259	162	6,9
G 2	G 2-1/2	YD2783A9006	61	61	213	259	162	6,9
G 2-1/2	G 2-1/2	YD2783A9016	61	62	213	259	162	6,9

Geeignete Schalldämpfer finden Sie auf Seite 17 (D5500A8001 und D5500A9002).



L-O-X® -Druckanschlußpforte

L-O-X® und L-O-X®/EEZ-ON®-Ventile der Baureihe 15 in handbetätigter Version sind jetzt mit einer G 1/8-Pforte für den Anschluß eines Druckanzeigers oder eines Druckschalters ausgestattet (siehe unten). In den einschlägigen Normen wird empfohlen, bereits bei der Konzeption von Maschinen geeignete Maßnahmen zur Überprüfung der Energietrennung vorzusehen.

ROSS-Druckanzeigestift 988A30 besteht aus Messing und ist mit G 1/8-Anschluß versehen. Diese Komponente ist weithin sichtbar angebracht und dient als zusätzliche, redundante Sicherheitsmaßnahme. Durch einen kurzen Schlag auf den roten Betätiger "erfählt" der Bediener, ob das Ventil mit Druck beaufschlagt ist und stellt auf diese Weise sicher, daß der Druckanzeiger einwandfrei funktioniert.

ROSS-Druckschalter 586A86 bietet die Möglichkeit, die Druckverhältnisse elektronisch zu verifizieren. Das Gerät läßt sich in ein Sicherheitsüberwachungssystem integrieren, wodurch der gesamten Anlage Energietrennung signalisiert werden kann.

TECHNISCHE DATEN (für alle Ventile auf dieser Seite)

Umgebungs-/Medientemperatur: 4° bis 80°C.

Durchflußmedium: Druckluft, gefiltert; 5 µ empfohlen.

Betriebsdruckbereich:

G 1 bis G 1-1/2: 1 bis 10 bar.

G 1-1/2 bis G 2-1/2: 2 bis 10 bar.

Farbe des Ventilkörpers: Gelb.

*Gewinde: Parallelgewinde (BSP). NPT-Gewinde: Bestellnummer ohne D, z.B. Y2783A6006.

HINWEIS: Diese Produkte dienen als Sicherheitsabsperrentile im Sinne der Vorschrift EN 1037. Sie dürfen **nicht als Not-Aus-Ventile** eingesetzt werden.



MUFFL-AIR®-Schalldämpfer

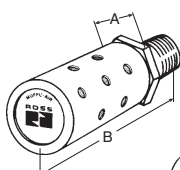
ROSS MUFFL-AIR® Schalldämpfer reduzieren den Geräuschpegel beim Entlüften und erzeugen dabei nur einen geringen Staudruck.

Betriebsdruck: 20 bar.

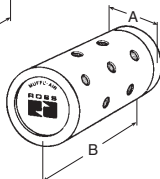


MUFFL-AIR®-Schalldämpfer

Außengewinde
G 1/8 bis G 1-1/4



Innengewinde
G 1-1/4 bis G 2-1/2



Rohr-anschl.	Gewinde	Bestell- nummer	k _v - ø-Wert	Abmessungen mm		Gewicht kg
				A	B	
G 1/8	Außen	D5500A1003	1,7	21	56	0,1
G 1/4	Außen	D5500A2003	1,7	21	56	0,1
G 3/8	Außen	D5500A3013	1,7	21	56	0,1
G 3/8	Außen	D5500A3003	5,0	32	96	0,2
G 1/2	Außen	D5500A4003	6,1	32	96	0,2
G 3/4	Außen	D5500A5013	6,1	32	96	0,2
G 3/4	Außen	D5500A5003	13,0	51	142	0,7
G 1	Außen	D5500A6003	15,7	51	142	0,7
G 1-1/4	Außen	D5500A7013	15,7	51	142	0,7
G 1-1/4	Innen	D5500A7001	32,2	64	149	1,0
G 1-1/2	Innen	D5500A8001	33,0	64	149	1,0
G 2	Innen	D5500B9001	43,5	77	185	1,6
G 2-1/2	Innen	D5500A9002	56,5	102	173	1,6

* Parallelgewinde (BSPP). NPT-Gewinde kein **D** vor der Bestellnummer, z.B. 5500A1003.

Mehrfachsicherung

Für alle ROSS Modelle mit L-O-X®-Funktion.

Bestell- nummer	Abmessungen mm			Gewicht kg
	Breite	Länge	Stärke	
356A30	1,4	1,4	0,18	0,1



Komponenten für die Überprüfung des Druckabbaus

Druckreagible Anzeige (Sichtkontrolle) oder Druckschalter (elektrische Lösung)

- Für die Montage in alle L-O-X®- bzw. L-O-X®/EEZ-ON®-Ventile, die über einen Druckprüfanschluß verfügen.
- Ermöglicht die Überprüfung des Druckaufbaus im nachgeschalteten System.



Druckanzeigestift

Druckschalter

Typ	Bestellnummer	Einlaßpforte*
Druckanzeigestift	988A30	1/8"
Druckschalter	586A86	1/8"

* NPT-Gewinde.