

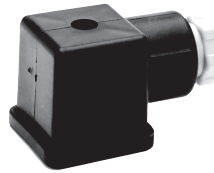
# ZUBEHÖR



## FEHLERANZEIGE-BAUSTEIN

Der Fehleranzeige-Druckschalter schaltet, sobald das Ventil in Bereitschaftsstellung ist und nimmt die Ruheposition ein, wenn das Ventil in Störstellung geht oder wenn der Einlassdruck unterbrochen wurde. Das Ventil ist komplett mit Fehleranzeige-Baustein erhältlich; dieser kann unter der Nummer **670B94** jedoch auch separat bezogen werden.

## ELEKTRISCHER ANSCHLUSS



Für den Anschluss der Ventilmagnete an das Stromzufuhrkabel werden Gerätesteckdosen benötigt, die so montiert werden können, daß der Kabelaustritt auf- oder seitwärts verläuft (Kabeldurchmesser 6 und 10 mm verfügbar). Leitungsdosen mit transparentem Gehäuse können als

Anzeigeleuchten eingesetzt werden. Die entsprechenden Bestellnummern finden Sie in der Tabelle unten.

## RÜCKSTELLVENTILE für MODELLE mit FERNRÜCKSTELLUNG

Bei Ventilen mit Magnetrückstellung wird ein Magnet an dem Ventil geschaltet, um den Reset vorzunehmen. Bei Modellen mit Fernrückstellung dagegen müssen ein kleines Rückstellventil sowie eine G 1/8-Leitung vom Rückstellventil zur Rückstellpforte am Zwillingmagnetventil montiert werden. Für diesen Zweck bietet ROSS normal geschlossene, 3/2-Wegeventile mit manueller oder elektrischer Betätigung an. Empfohlen werden die unten auf dieser Seite abgebildeten Ventilmodelle (EN 692 beachten).

## STECKDOSEN MIT KABEL

Mit dreiadrigem Kabel (2m Länge) versehene Gerätesteckdosen sind ebenfalls erhältlich. Kabelaustritt aufwärts; Kabeldurchmesser 6 oder 10 mm.

### Bestellnummern für Leitungsdosen, Form A

Leitungsdose	Ohne	Mit
	Anz.leuchte	Anz.leuchte*
für Kabelanschluss (Kabel nicht inbegriffen)	937K87	936K87*
mit 6-mm-Kabel	721K77	720K77*
mit 10-mm-Kabel	371K77	383K77*
Kabel-Gewindeanschluss**	723K77	724K77*

\*Bei Bestellung bitte Spannung und Frequenz angeben.

\*\*G 1/2-Verschraubung.

**WICHTIGER HINWEIS:** Elektrostecker dürfen nicht mit Überspannungsschutz eingesetzt werden; dies könnte zu kürzeren Ventilschaltzeiten führen, wenn die Magnete stromlos sind.

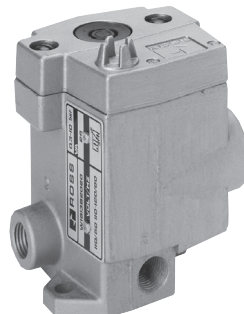
### Rückstellventile

Beschreibung	Bestellnummern
Drucktaste, grün	D1223A1005
Magnetdirektbetätigung für Leitungseinbau	W1613B1020**
Magnetdirektbetätigung für Grundplattenmontage	W1413A1409** (Grundplatte: W516B91)

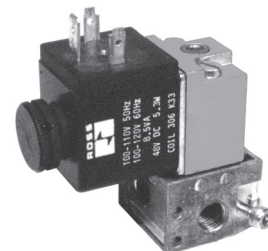
**\*\*NPT-Gewinde:** Bestellnummer ohne Vorbuchstaben. Bsp.: D1223A1005 mit NPT-Gewinde wird zu 1223A1005. Bei Ventil W1413A1409 entfällt der Vorbuchstabe der Grundplatte (516B91).



**Drucktasterventile**  
Grüne Taste: D1223A1005



**Magnetdirektbetätigung für Leitungseinbau**  
W1613B1020\*



**Magnetdirektbetätigung für Grundplattenmontage**  
Ventil: W1413A1409\*  
Grundplatte: W516B91

\* Bei Bestellung bitte Spannung und Frequenz angeben.