

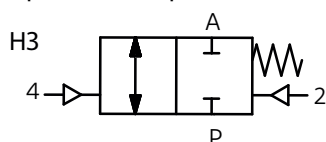
CV10

Коаксиальный клапан с пневматическим управлением

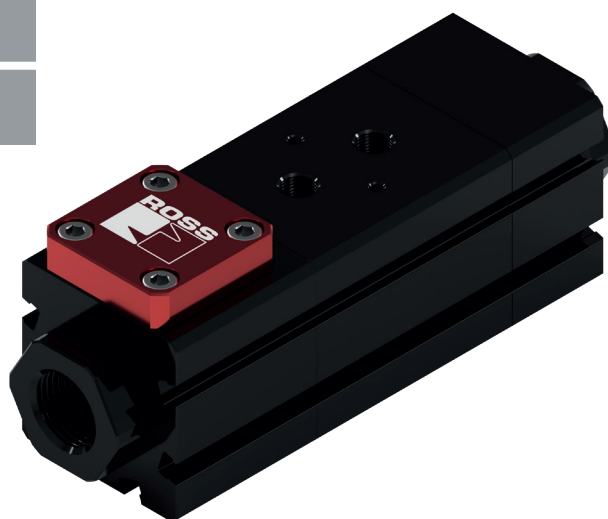
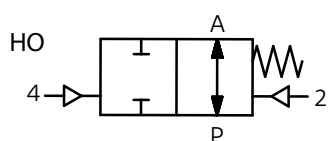


СЕРИЯ CV10

Нормально закрытый



Нормально открытый



КОАКСИАЛЬНЫЙ КЛАПАН ROSS

Серия	CV10	
Функция	2/2-лин./поз.	
Управление	пневматическое	
Тип	Нормально закрытый (НЗ)	Нормально открытый (НО)
Коэффициент kv	2,1 - 3,7 м3 /ч	
Подключение	G 1/4 - G 3/4 и NPT 1/4 - NPT 3/4	
Рабочая среда	жидкая, высоковязкая, грязная, нейтральные газы	
Условный проход	ДУ 10	
Управление	пневматическое	пилотный клапан
Конструкция	Коаксиальный клапан ROSS состоит из рабочего элемента (до 4-х рабочих сторон), управляющей трубки, пневмоцилиндра и портов подключения. При подачи сжатого воздуха в камеру пневмоцилиндра в клапане перемещается запорный рабочий элемент в виде трубки в продольном направлении, открывая (НЗ) или закрывая (НО) клапан. Прямой осевой поток обеспечивает высокий коэффициент пропускной способности kv и минимальную потерю давления. Перемещение управляющей трубки в продольном направлении обеспечивает высокий коэффициент расхода kv и минимальные потери по давлению.	

ДАВЛЕНИЕ	Основные параметры	Специальное исполнение
Диапазон давлений	от 0 до 16 бар / от 0 до 40 бар / от 0 до 64 бар / от 0 до 100 бар	по запросу
Противодавление	от 0 до 16 бар	
Вакуум		да
Пилотное давление	от 3 до 10 бар	
НАПРАВЛЕНИЕ ПОТОКА	Основные параметры	Специальное исполнение
P → A	Согласно заказному коду	
A → P	макс. 16 бар	
ТЕМПЕРАТУРА	Основные параметры	Специальное исполнение
Темп. внешней среды	от -10°C до +80°C	по запросу
Темп. рабочей среды	от -10°C до +130°C	
МАТЕРИАЛЫ ИЗГОТОВЛЕНИЯ	Основные параметры	Специальное исполнение
Материал уплотнения рабочего элемента	PTFE	
Материал уплотнения, статического (O-ринг)	FKM (стандарт)	EPDM, NBR, HNBR
Материал уплотнения, динамического	PTFE	по запросу
Порты подключения	Элоксированный алюминий	по запросу
Материал цилиндра	Элоксированный алюминий	по запросу
Управляющая трубка	1.4571	
ТЕХНИЧЕСКИЕ ДАННЫЕ КЛАПАНА	Основные параметры	Специальное исполнение
Условный проход	ДУ 10	
Коэффициент kv	2,1 - 3,7 м ³ /ч	
Тип	Нормально закрытый (НЗ), Нормально открытый (НО)	
Время включения	20-30 мс (в зависимости от пилотного давления и дросселирования)	
Рабочая среда*	жидкая, высоковязкая, грязная, нейтральные газы	
Ручной дублер		пилотный клапан
Порт пилотного воздуха	G 1/8 / NPT 1/8	быстросъемное соединение, пилотный клапан
Подключение	G 1/4 - G 3/4 и NPT 1/4 - NPT 3/4	Фланцевое, специальное подключение
ПНЕВМАТИЧЕСКИЙ ПРИВОД	Основные параметры	Специальное исполнение
Рабочее давление	от 3 до 10 бар	
Расход воздуха	7 см ³ /ход	
Скорость срабатывания	основной клапан регулируется через дроссель пилотного клапана	
Управление		по запросу
Пилотное подключение	G 1/8 / NPT 1/8	быстросъемное соединение, пилотный клапан
Рабочая среда	фильтрованный сжатый воздух, с содержанием масла или без	
ДОПОЛНИТЕЛЬНАЯ ИНФОРМАЦИЯ	Основные параметры	Специальное исполнение
Управление	предпочтительно через 5/2-лин./поз. пилотный клапан	
Вес	0,9 кг	
Крепление	Крепежный уголок	Крепежный уголок
Концевой выключатель	по запросу	по запросу
Монтажное положение	Любое	

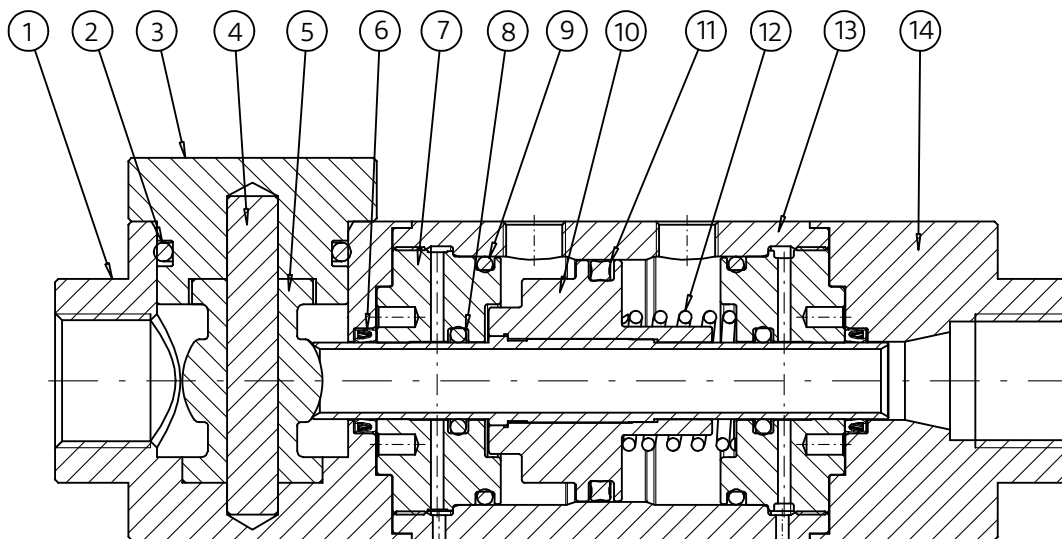
*см. руководство по эксплуатации

ЭЛЕКТРИЧЕСКАЯ ЧАСТЬ – ПИЛОТНЫЙ КЛАПАН

Компактный клапан	Основные параметры	Специальное исполнение
Напряжение	24 VDC, 230 VAC от 40 до 60 Гц	по запросу
Допуск на колебание напряжения	± 10% по VDE 0580	
Потребляемая мощность	3 Вт / 5 ВА	
Непрерывный режим работы	100% ED	
Электрическое подключение	Электрический разъем DIN EN 175301-803, форма B	по запросу
Класс защиты	IP 65	
Температура рабочей / окружающей среды	от +5° до +60°C	
Рабочая среда	фильтрованный сжатый воздух, с содержанием масла или без	
Порт присоединения	G 1/8	
Клапан Namur (по VDI/VDE 3845)	Основные параметры	Специальное исполнение
Напряжение	24 VDC, 230 VAC от 40 до 60 Гц	
Допуск на колебание напряжения	± 10% по VDE 0580	
Потребляемая мощность	Пост. ток 2,5 Вт / Перем. Ток 5,5 ВА при 50/60 Гц	
Непрерывный режим работы	100% ED	
Электрическое подключение	Электрический разъем DIN EN 175301-803, форма B	по запросу
Класс защиты	IP 65	
Температура рабочей / окружающей среды	от +5° до +60°C	
Рабочая среда	фильтрованный сжатый воздух, с содержанием масла или без	
Порт присоединения	G 1/4	
Клапан ISO (ISO 5599-1)	Основные параметры	Специальное исполнение
Напряжение	24 VDC, 230 VAC от 40 до 60 Гц	
Допуск на колебание напряжения	± 10% по VDE 0580	
Потребляемая мощность	Пост. ток 6 Вт / Перем. Ток 8,5 ВА при 50/60 Гц	
Непрерывный режим работы	100% ED	
Электрическое подключение	Электрический разъем DIN EN 175301-803, форма A	по запросу
Класс защиты	IP 65	
Температура рабочей / окружающей среды	от +5° до +50°C	по запросу
Рабочая среда	фильтрованный сжатый воздух, с содержанием масла или без	

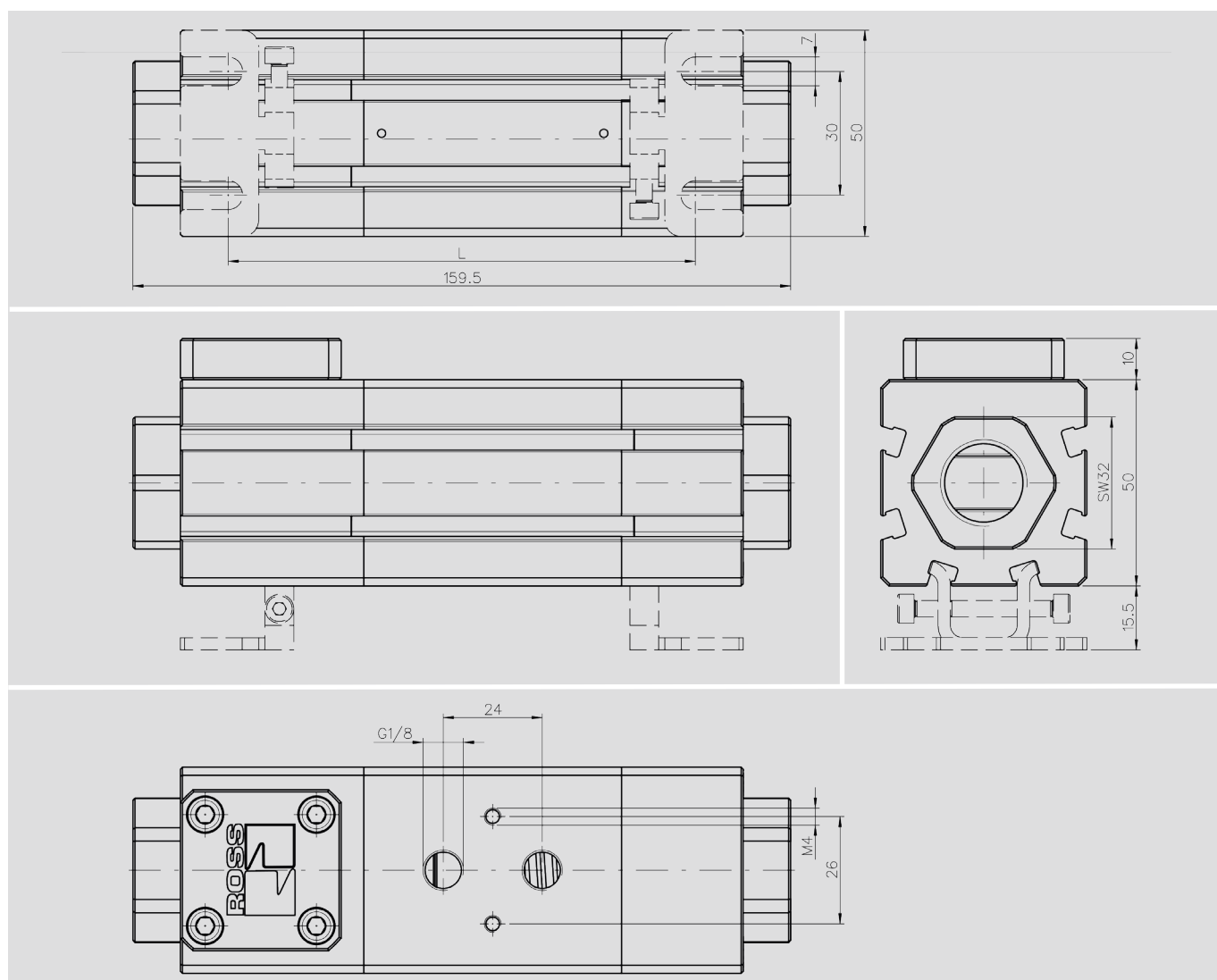
Другие пилотные клапаны доступны по запросу

ОПИСАНИЕ КОМПОНЕНТОВ КЛАПАНА



ПОЗИЦИЯ	ОПИСАНИЕ	КОЛИЧЕСТВО
1	Выходной порт	1
2	О-ринг крышки клапана	1
3	Крышка клапана	1
4	Шпилька	1
5	Уплотнительный рабочий элемент	1
6	Уплотнение управляющей трубки	2
7	Держатель уплотнения	2
8	О-ринг управляющей трубки	2
9	О-ринг цилиндра	2
10	Поршень с управляющей трубкой	1
11	Уплотнение поршня	1
12	Пружина	1
13	Цилиндр	1
14	Входной порт	1



РАЗМЕРЫ – ММ



ЗАКАЗНОЙ КОД

CV10	2	E	C	100	F	10	A	G014	A	0
Серия	Функция 2/2 2	Тип НЗ C НО O	Управление пневматическое E	Диапазон давления 0 - 16 бар 016 0 - 40 бар 040 0 - 64 бар 060 0 - 100 бар 100	Условный проход ДУ 10 10	Материал корпуса / Цвет Элоксированный алюминий, черный A	Материал уплотнения PTFE / FKM F PTFE / EPDM E PTFE / NBR N PTFE / HNBR H	Пилотное управление без пилотного клапана A	Порт присоединения	Версия модификация
								2/2-лин./поз. клапаны		
								Вход		
								Выход		
								G 1/4	G 1/4	G014
								G 3/8	G 3/8	G038
								G 1/2	G 1/2	G012
								G 3/4	G 3/4	G034
								NPT 1/4	NPT 1/4	N014
								NPT 3/8	NPT 3/8	N038
								NPT 1/2	NPT 1/2	N012
								NPT 3/4	NPT 3/4	N034

ЗАКАЗНЫЕ КОДЫ – ВАРИАНТЫ КЛАПАНОВ С МАТЕРИАЛОМ УПЛОТНЕНИЙ PTFE/FKM

ФУНКЦИЯ / ТИП	УСЛОВНЫЙ ПРОХОД (мм)	ПРИСОЕДИНЕНИЕ	Коэффициент kv, м3 / ч	ДАВЛЕНИЕ, БАР	ЗАКАЗНОЙ КОД	ДАВЛЕНИЕ, БАР	ЗАКАЗНОЙ КОД				
2/2-лин./ поз. клапан, нормально закрытый (НЗ) 	10 мм	G 1/4	2,1	0 - 16	CV102EC016F10AG014A0	0 - 40	CV102EC040F10AG014A0				
		G 3/8	3,2		CV102EC016F10AG038A0		CV102EC040F10AG038A0				
		G 1/2	3,7		CV102EC016F10AG012A0		CV102EC040F10AG012A0				
		G 3/4	3,7		CV102EC016F10AG034A0		CV102EC040F10AG034A0				
		NPT 1/4	2,1		CV102EC016F10AN014A0		CV102EC040F10AN014A0				
		NPT 3/8	3,2		CV102EC016F10AN038A0		CV102EC040F10AN038A0				
		NPT 1/2	3,7		CV102EC016F10AN012A0		CV102EC040F10AN012A0				
		NPT 3/4	3,7		CV102EC016F10AN034A0		CV102EC040F10AN034A0				
		G 1/4	2,1		0 - 64		CV102EC064F10AG014A0	0 - 100	CV102EC100F10AG014A0		
		G 3/8	3,2				CV102EC064F10AG038A0		CV102EC100F10AG038A0		
		G 1/2	3,7				CV102EC064F10AG012A0		CV102EC100F10AG012A0		
		G 3/4	3,7				CV102EC064F10AG034A0		CV102EC100F10AG034A0		
		NPT 1/4	2,1	CV102EC064F10AN014A0		CV102EC100F10AN014A0					
		NPT 3/8	3,2	CV102EC064F10AN038A0		CV102EC100F10AN038A0					
		NPT 1/2	3,7	CV102EC064F10AN012A0		CV102EC100F10AN012A0					
		NPT 3/4	3,7	CV102EC064F10AN034A0		CV102EC100F10AN034A0					
		2/2-лин./ поз. клапан, нормально открытый (НО) 	10 мм	G 1/4		2,1	0 - 16		CV102EO016F10AG014A0	0 - 40	CV102EO040F10AG014A0
				G 3/8		3,2			CV102EO016F10AG038A0		CV102EO040F10AG038A0
				G 1/2		3,7			CV102EO016F10AG012A0		CV102EO040F10AG012A0
				G 3/4		3,7			CV102EO016F10AG034A0		CV102EO040F10AG034A0
				NPT 1/4	2,1	CV102EO016F10AN014A0		CV102EO040F10AN014A0			
				NPT 3/8	3,2	CV102EO016F10AN038A0		CV102EO040F10AN038A0			
				NPT 1/2	3,7	CV102EO016F10AN012A0		CV102EO040F10AN012A0			
				NPT 3/4	3,7	CV102EO016F10AN034A0		CV102EO040F10AN034A0			
G 1/4	2,1			0 - 64	CV102EO064F10AG014A0	0 - 100		CV102EO100F10AG014A0			
G 3/8	3,2				CV102EO064F10AG038A0			CV102EO100F10AG038A0			
G 1/2	3,7				CV102EO064F10AG012A0			CV102EO100F10AG012A0			
G 3/4	3,7				CV102EO064F10AG034A0			CV102EO100F10AG034A0			
NPT 1/4	2,1				CV102EO064F10AN014A0		CV102EO100F10AN014A0				
NPT 3/8	3,2				CV102EO064F10AN038A0		CV102EO100F10AN038A0				
NPT 1/2	3,7				CV102EO064F10AN012A0		CV102EO100F10AN012A0				
NPT 3/4	3,7				CV102EO064F10AN034A0		CV102EO100F10AN034A0				

Специальные решения по запросу

ЗАКАЗНЫЕ КОДЫ – ПИЛОТНЫЕ КЛАПАНЫ	ЗАКАЗНОЙ КОД
Компактный клапан 24 VDC (включая электрический разъем)	RESK 4779.1
Компактный клапан 230 VAC (включая электрический разъем)	RESK 4779.2
Клапан Namur 24 VDC (включая электрический разъем)	D9576K2901
Клапан Namur 230 VAC (включая электрический разъем)	D9576K2901Y
Клапан ISO 1, 24 VDC (включая электрический разъем)	W6076B2401*
Клапан ISO 1, 230 VAC (включая электрический разъем)	W6076B2401*
Переходная плита Namur и компактный клапан для варианта клапана (H3) – нормально закрытый	ZP-KN-CV10NC
Переходная плита Namur и компактный клапан для варианта клапана (HO) – нормально открытый	ZP-KN-CV10NO
Переходная плита ISO 1 для варианта клапана (H3) – нормально закрытый	ZP-ISO1_CV10NC
Переходная плита ISO 1 для варианта клапана (HO) – нормально открытый	ZP-ISO1-CV10NO
ЗАКАЗНЫЕ КОДЫ – ПРИНАДЛЕЖНОСТИ	ЗАКАЗНОЙ КОД
Дросселирующий глушитель G 1/8	RESK 2938.1
Дросселирующий глушитель G 1/4	RESK 2938.2
Глушитель из спеченной бронзы G 1/8	RESK 2865.2
Глушитель из спеченной бронзы G 1/4	RESK 2865.3
Магнитный датчик (двухжильный датчик с герконовым контактом и LED индикацией)	D0100FA0031**
Магнитный датчик (трехжильный датчик с герконовым контактом и LED индикацией)	D0100IFM0031**
Электрический разъем со световой LED индикацией, 24 VDC	936K87-A
Электрический разъем M12x1 со световой LED индикацией, 24 VDC	RESK 4610.1
Крепежный уголок	HTW-CV10
Ремкомплект, включая рабочий элемент и крышку (см. стр. 4, позиции 2, 3, 4 и 5)	DICH-CV10

*При заказе укажите напряжение.

**При заказе укажите длину кабеля.

Специальные клапаны и принадлежности доступны по запросу

ВАЖНОЕ УКАЗАНИЕ:
для управления коаксиальным клапаном
через пилотный клапан, необходимо
заказать соответствующую переходную
плиту.

Мы оставляем за собой право вносить технические изменения в ходе дальнейшего развития продукта.

ROSS EUROPA GmbH

Robert-Bosch-Straße 2 · D-63225 Langen · T +49(0)61 03 . 7597-100 · F +49(0)61 03 . 7597-299
 info@rosseuropa.com · www.rosseuropa.com/ru

